

# FORMAÇÃO presencial

TR 914BRZ3019

Marcela Corrêa Tinti



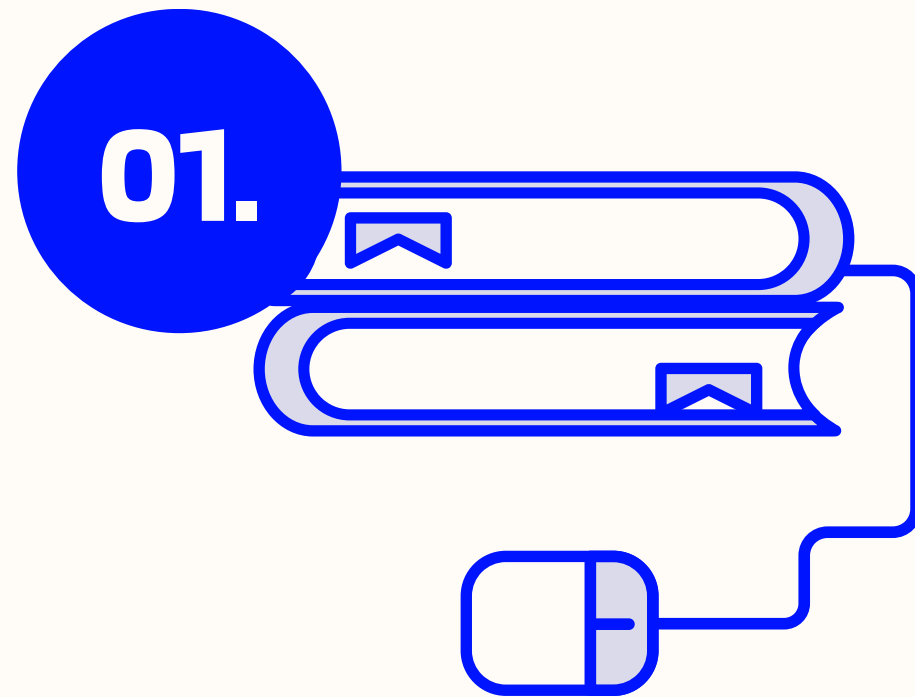
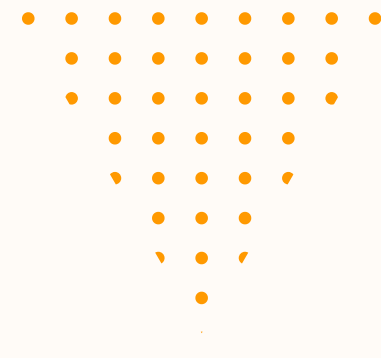


# EVENTO PRESENCIAL

## OBJETIVOS

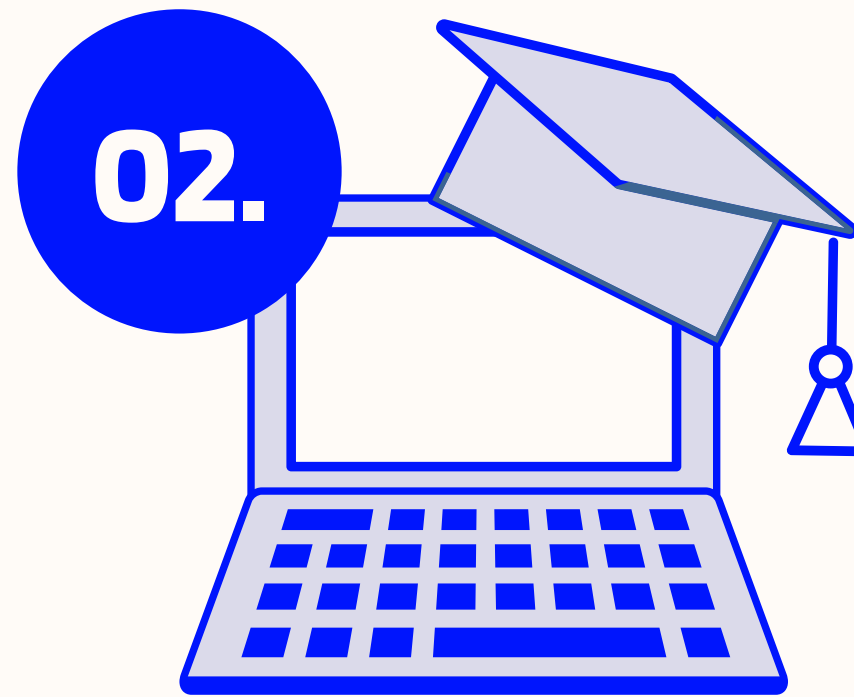
- Qualificar o trabalho técnico dos profissionais do SUAS no atendimento às pessoas com deficiência;
- Sensibilizar os profissionais do SUAS para a superação de preconceitos e promoção da inclusão social;
- Promover aprendizagem significativa para que os profissionais do SUAS possam prevenir a violação de direitos assim como promover a autonomia e independência dos munícipes atendidos.

# metodologia DE ENSINO



## **SALA DE AULA INVERTIDA**

Compartilhamento de material de estudo prévio.



## **PBL E PJBL**

Problem Based Learn (PBL) e Team Based Learn (TBL) como base das interações, trocas e atividades



## **INTERATIVIDADE**

Uso de atividades práticas no decorrer do evento presencial

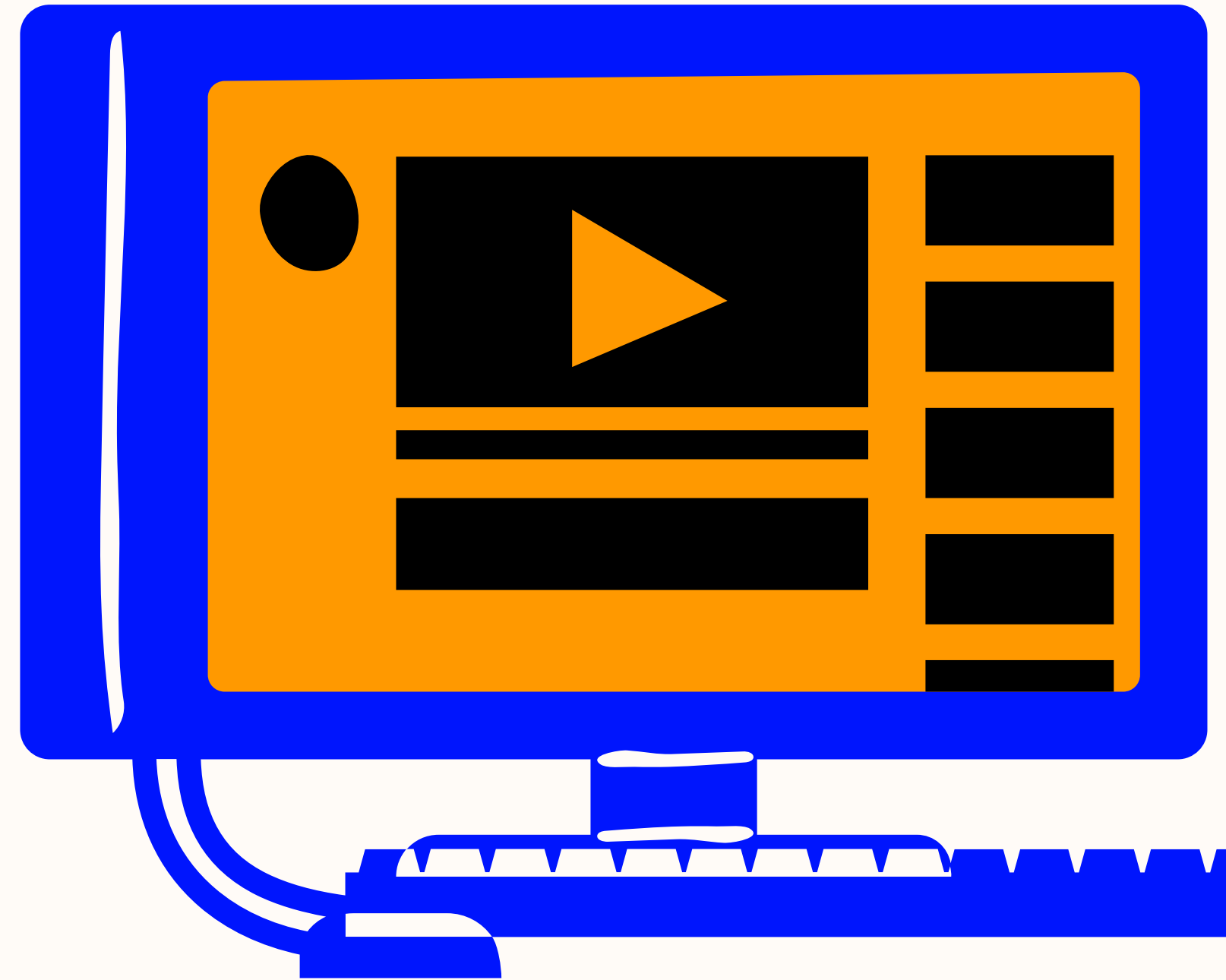




sobre a intersecção das ações

# FORMATIVAS DELINEADAS

no projeto



**1.**

Questionário - material para levantamento de necessidades e conhecimento do público-alvo

**2.**

Sistematização das informações e organização da formação em duas etapas, sendo uma na modalidade presencial e outra na modalidade online.

**3.**

A formação na modalidade presencial sensibilizará os participantes para a temática. Terá a duração de um dia, respeitando os conteúdos pré-definidos na descrição da TR.

4.

No decorrer da formação presencial, serão apresentadas a formação online e os materiais elaborados de acordo com a proposta da TR.

5.

Na formação online haverá a possibilidade de aprofundamento dos estudos e maior tempo para desenvolvimento da aprendizagem, oportunizando a exploração de múltiplas temáticas e contextos..

6.

Espera-se que a conexão entre as duas ações formativas possam favorecer uma experiência e um impacto significativo no desenvolvimento da prática profissional.

e os impactos na formação  
**E DESENVOLVIMENTO**  
profissional



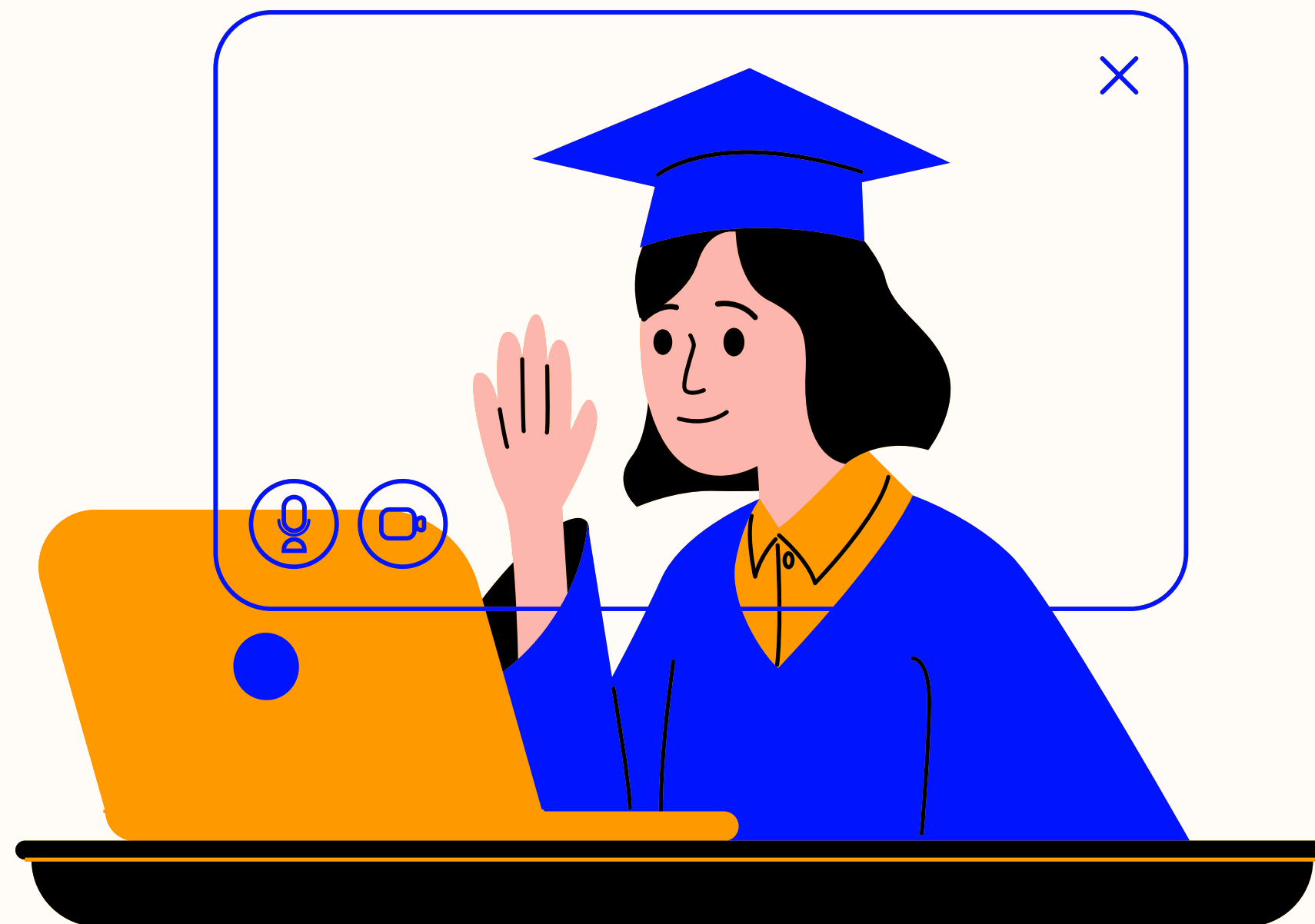
01.

# PRÉ-FORMAÇÃO

Planejamento e logística



# Nosso MAPA de atividades



## Divulgação

Divulgação interna das informações do evento: data, local, horário e programação

## Inscrição

Disponibilização de informações sobre o evento e formulário de inscrição.

## Logística

Seleção e reserva do local adequado para o evento,

## Preparação

Preparação e organização do material didático e materiais de apoio.

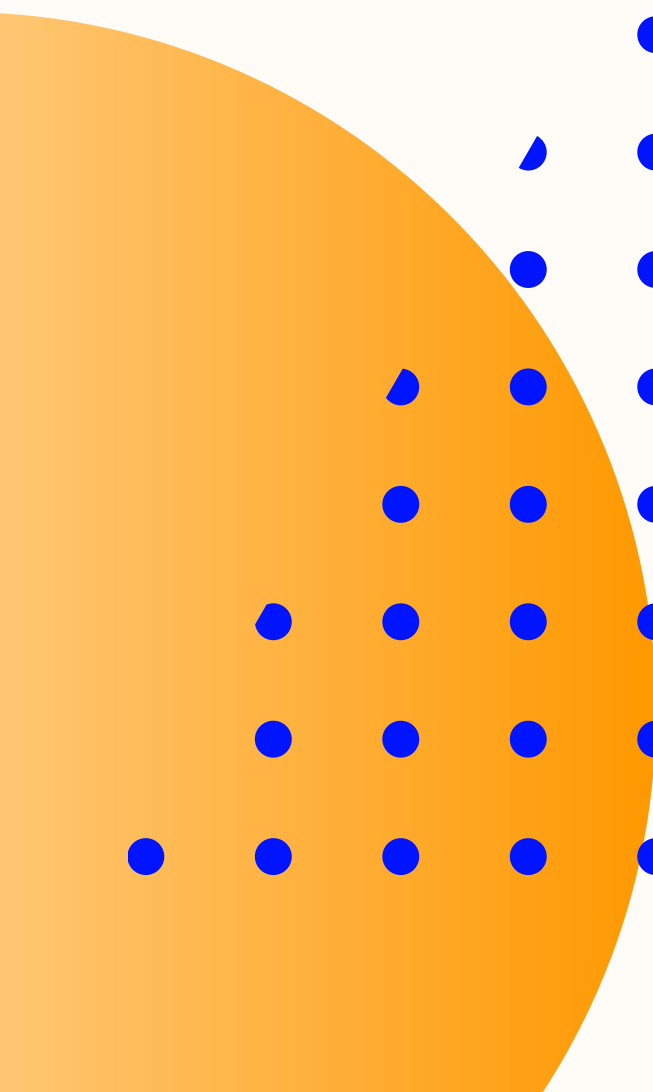


# DIVULGAÇÃO

## e inscrição



**O compartilhamento das** Informações sobre o evento e para inscrições ficará a cargo da Assistência e Desenvolvimento Social.





logística

# DO EVENTO



+ Macroregião Centro/Oeste

18 de Março de 2024

+ Macroregião Leste

20 de Março de 2024.

+ Macroregião Norte

19 de Março de 2024

+ Macroregião Sul

21 de Março de 2024



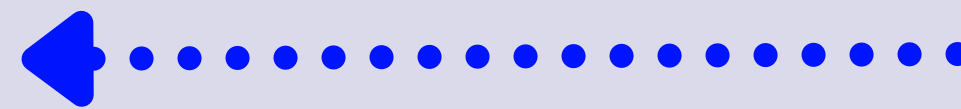
## Glossário

especialmente elaborado para a formação, será o guia durante toda a jornada, ajudando-os a acompanhar os conteúdos e aprofundar o aprendizado.

# PREPARAÇÃO

## Material Didático

Uma seleção cuidadosa de materiais didáticos, incluindo slides de apresentação, textos complementares e estudos de caso.



# Tudo **organizado em um site** **exclusivo para o evento**

**Clique [Aqui](#)**

- Recursos Visuais: Recursos visuais como vídeos, infográficos e imagens serão utilizados para enriquecer as apresentações e facilitar a compreensão dos conceitos discutidos.:

Materiais de Apoio: Além dos materiais mencionados acima, serão disponibilizados materiais de apoio adicionais, como cartilhas informativas, folhetos e outros recursos que complementarão os temas abordados na formação.



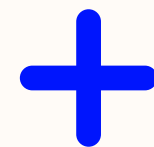
02.

# FORMAÇÃO

Para atender qualitativamente os profissionais da política de assistência, serão oferecidos quatro edições do evento. Cada uma oferecerá o mesmo conteúdo e as mesmas atividades interativas, estando organizada da seguinte maneira:

Manhã: Explorando as Bases da Inclusão

Tarde: Construindo Caminhos para a Inclusão



# nosso MAPA DE atividades



## Atividades

Dinâmica interativa para explorar conceitos - Para reflexão



## Oficinas

Apresentação e discussão sobre as temáticas - conceitual



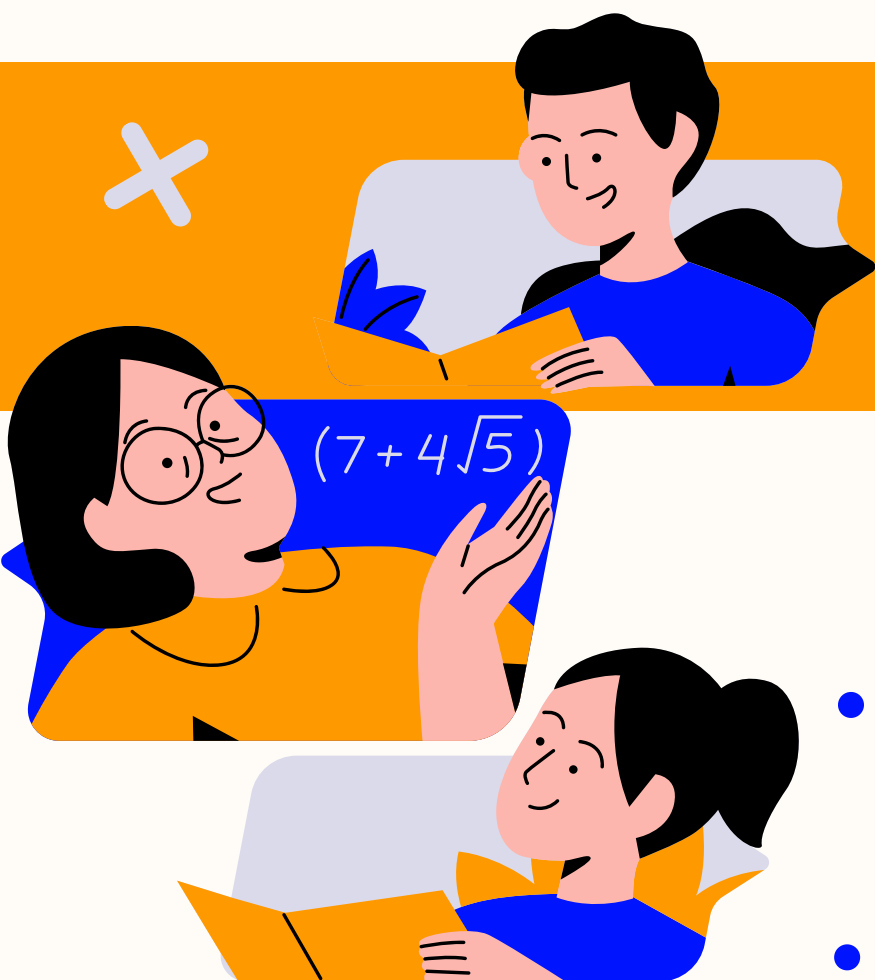
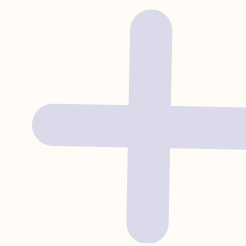
## Troca de Experiência

Discussões e construções em grupo



A hand holding a smartphone is the central focus, positioned over a desk. In the background, a white coffee cup sits on a saucer, and a laptop keyboard is visible in the foreground. The scene is lit with soft, natural light. A blue rectangular overlay with white plus signs is centered over the image, containing the text 'Cronograma geral'.

# Cronograma geral



# MANHÃ

Explorando as Bases da Inclusão

Período: 10h00 - 12h00

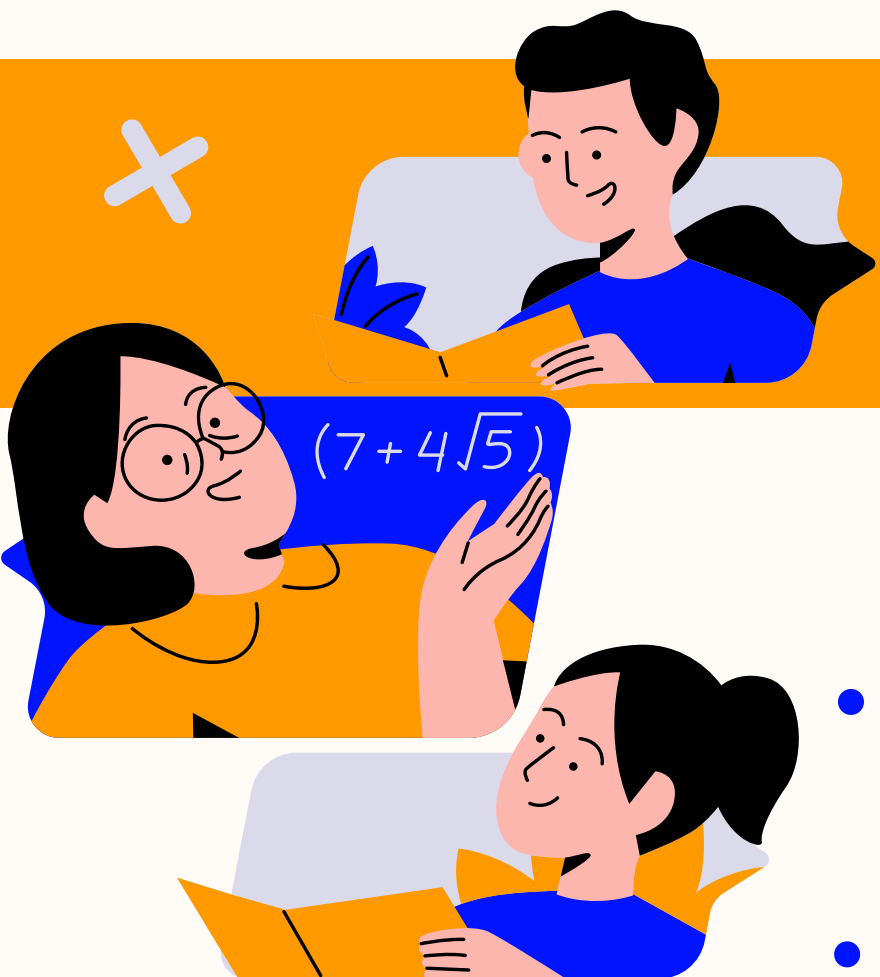
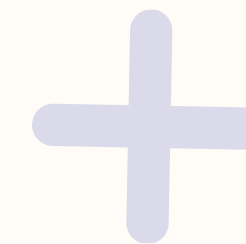
.....  
Boas-vindas e Introdução

.....  
Atividade 1 O que é ser uma pessoa com deficiência na sociedade?

.....  
Oficina 1: Deficiência, tipologias e transtornos.

.....  
Troca de Experiências 1: Baralho da Inclusão





# TARDE

Construindo Caminhos para a Inclusão

Período: 13h00 - 15h00

.....  
Oficina 2: O Transtorno do Espectro Autista (TEA)  
.....

.....  
Atividade 2: Prazer, eu sou a Fer!  
.....

.....  
Troca de experiências 2: Meu compromisso com a inclusão...  
.....

.....  
Encerramento - Reflexões finais e apresentação da formação online.  
.....





# Boas-vindas e **INTRODUÇÃO**

Recebimento dos participantes.  
Apresentação do cronograma, projeto e  
objetivos da formação.





# Atividade 1 - Sensibilização

O QUE É SER UMA PESSOA COM DEFICIÊNCIA  
NA SOCIEDADE?



## Projeção

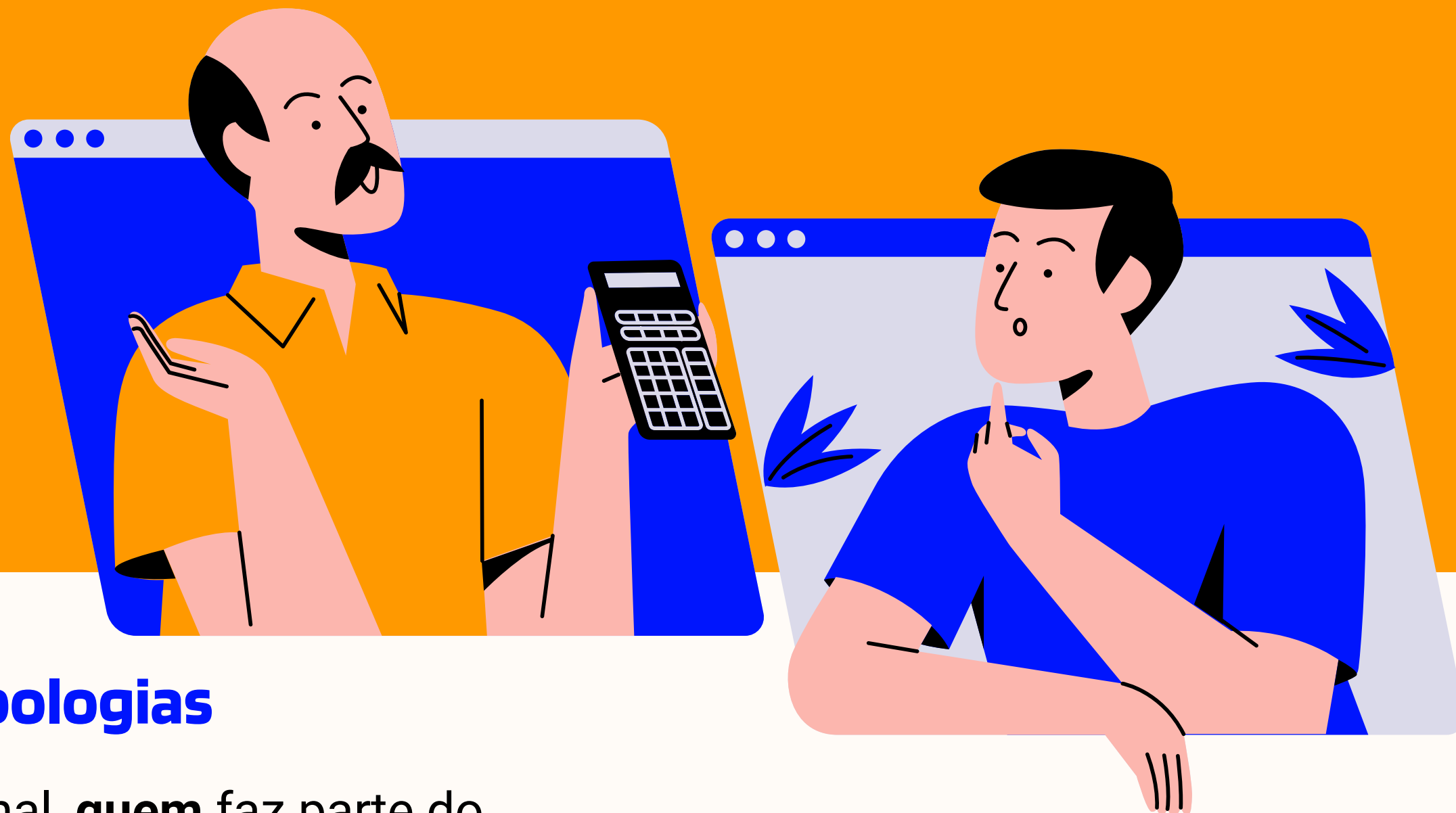
Painel com discurso da sociedade sobre PCD.

## Mentimeter

Interação via meentimeter – 3 questões problematizadoras

## Nuvem de Palavras

nuvem de palavras percepção dos sentimentos



## Deficiência

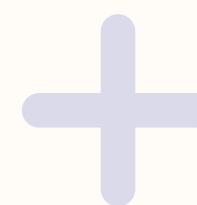
O conceito de eficiência e ineficiência, o que isso representa na sociedade?

## Transtornos

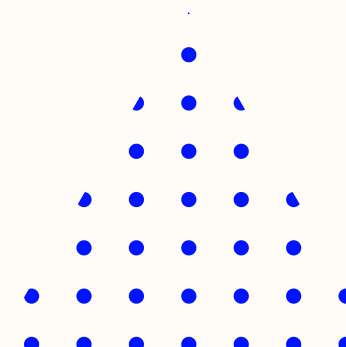
Do conceito a prática: todos são PCD?

## Tipologias

Afinal, **quem** faz parte do público PCD?



**definição  
DE DEFICIÊNCIA E  
TIPOLOGIAS E  
TRANSTORNOS**



# TROCA DE EXPERIÊNCIAS

## Baralho da inclusão



O baralho aborda 4 temáticas: deficiência, inclusão, acessibilidade e preconceito.



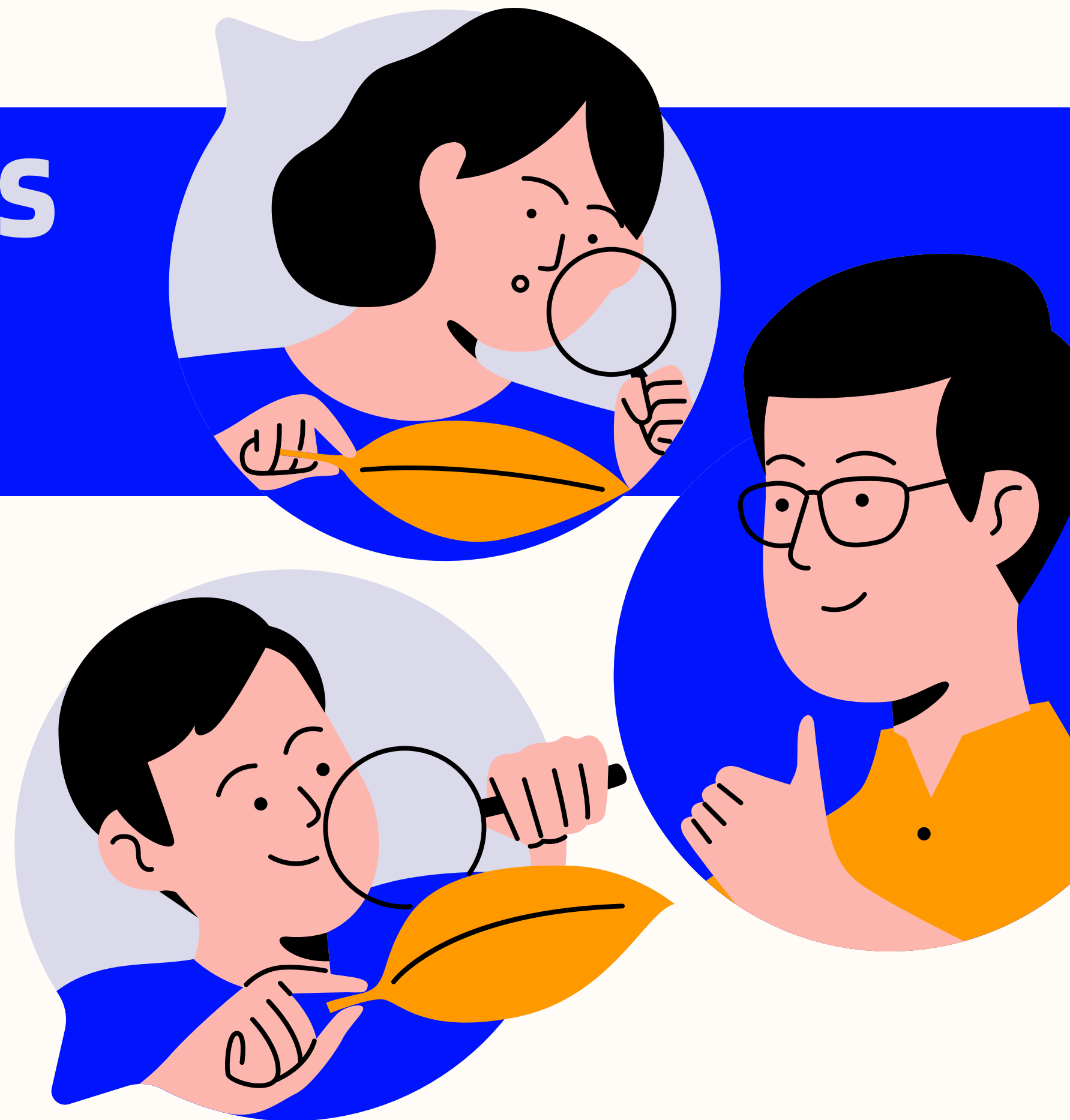
Cada grupo ganhará uma carta do baralho da inclusão



A partir dos temas indicados, deverão discutir e realizar a ação solicitada



Cada grupo deverá realizar uma breve apresentação ao final.



# Oficina 2: O Transtorno do **ESPECTRO AUTISTA (TEA)**



·Sensibilização II para o Autismo  
Apresentação dos principais  
conceitos



Discussão de casos  
complexos em grupo.

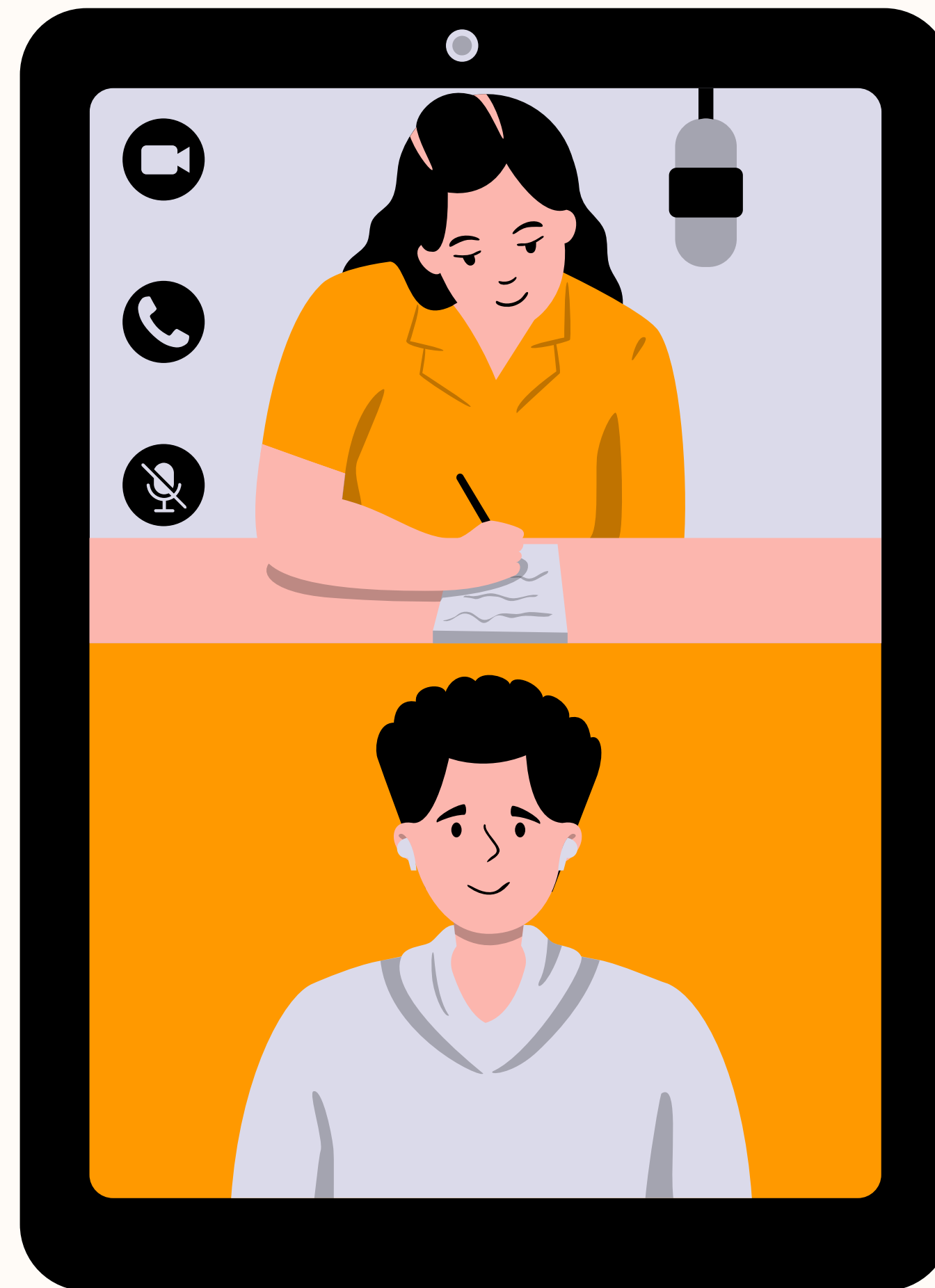
# ATIVIDADE 2

Prazer, eu sou a Fer!

Apresentação do breve documentário sobre a vida e obra da Fernanda, uma poetiza paulista.

Quais são os limites da deficiência?

THINK ABOUT



# Troca de experiências 2



Meu compromisso com a inclusão...



**VOU APRENDER**

Em post it coloridos



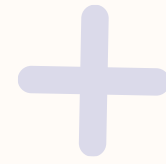
**VOU DESENVOLVER**

Irão escrever seus compromissos sociais



**VOU REALIZAR**

E a versão final ficará disponível para acesso de todos.

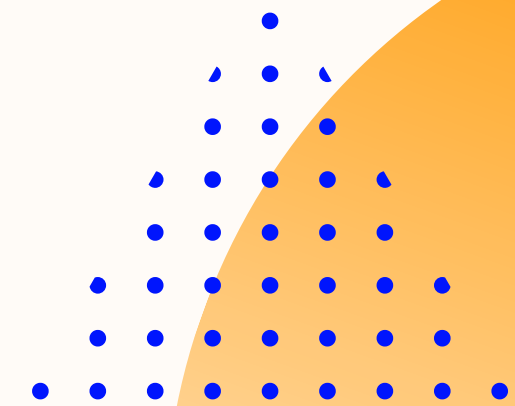


# ENCERRAMENTO

Reflexões finais sobre a jornada.

Apresentação sintética da formação

✕ online (que estará disponível depois).



Finalização o evento!

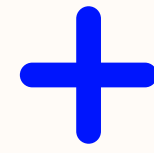
---



03.

# PÓS- FORMAÇÃO

Avaliação e análise das  
atividades



# NOSSO MAPA DE ATIVIDADES



**Avaliação**

Formulário de avaliação

**Feedback**

Análise dos resultados

**Certificação**

Emissão de certificados

**Continuidade**

Planejamento das atividades para a formação online





avaliação

# FORMULÁRIO

online

Questionário objetivo, composto por:

1 questão objetiva para auto avaliação;

1 questão objetiva para avaliação dos conteúdos;

1 questão objetiva para avaliação do evento;

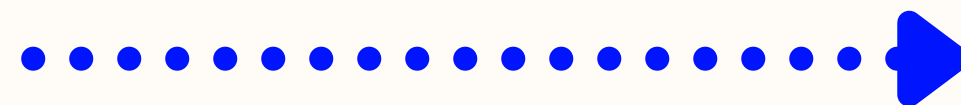
1 questão objetiva para elogios ou sugestões.

Para acessar o formulário,



**CLIQUE AQUI**

# feedback **ANÁLISE** dos dados



## Análise

Leitura

Organização  
dos dados

## Feedback

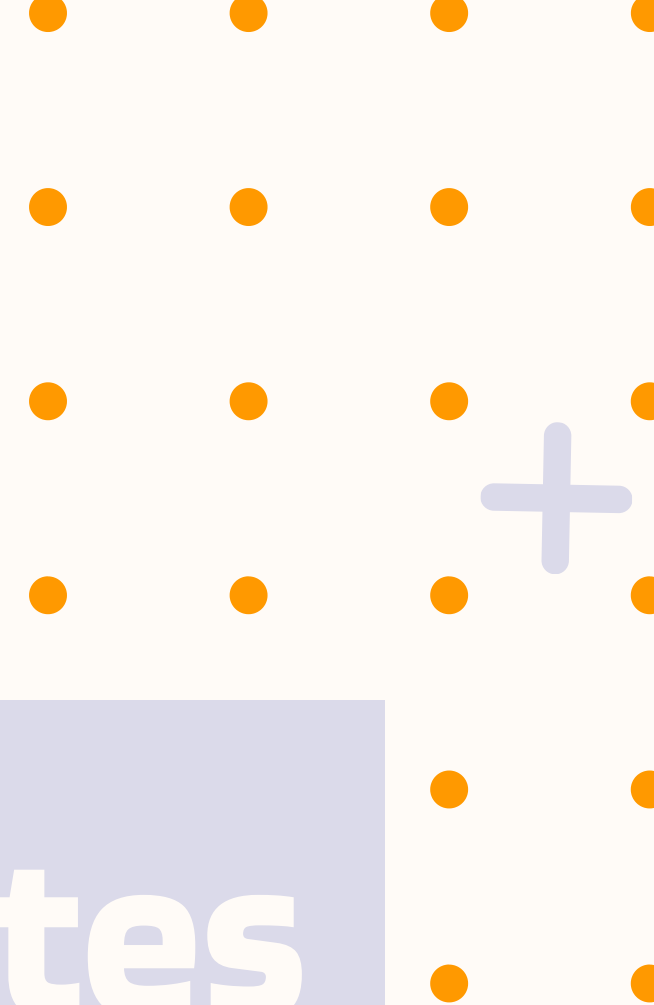
Organização de  
materiais  
complementares

Compartilhamento  
com os  
participantes

## Ajustes

ADEQUAÇÃO

dos materiais  
implantação de  
melhorias  
na formação  
online





# CERTIFICAÇÃO

Emissão de certificados de participação  
aos inscritos que compareceram ao  
evento.

[CLIQUE AQUI](#)





# FORMAÇÃO presencial

TR 914BRZ3019

Marcela Corrêa Tinti

