

A MOBILIDADE URBANA E A CIDADE DE SÃO PAULO



Estruturas Ciclovias



**CIDADE DE
SÃO PAULO**
MOBILIDADE
E TRÂNSITO

Diretrizes



- **Segurança** - oferecer condições mais seguras e melhor conforto
- **Conectividade** – conectar percursos com uso eficiente da rede
- **Linearidade** – percorrer a menor distância no trajeto de viagem
- **Intermodalidade** - conectar com terminais e estações de Onibus, Metrô e Trem
- **Funcionalidade** - vias atrativas ao usuário da bicicleta (comércio, serviços e instituições).

Desafios da Mobilidade Urbana

ATÉ **2030** O BRASIL TERÁ **225 MILHÕES** DE HABITANTES,
SÃO PAULO **15 MILHÕES**.

90% CONCENTRADOS EM **ÁREAS URBANAS**

O **maior desafio** será estabelecer uma **consciência nas gerações seguintes** e pensar nos **próximos passos da mobilidade urbana**, a partir de um **conceito** pautado na priorização de **um transporte público** mais **eficiente e sustentável**, **menor** utilização do automóvel, **maior na Mobilidade Ativa**.



Nossos Números

Cidade de São Paulo

12,4

Milhões de habitantes

(Fonte: IBGE/2021)

10

Milhões de veículos

(Fonte: DETRAN/2021)

20 mil quilômetros

Sistema Viário

1.521 Km²

Área da cidade

29,7

Milhões de Viagens /dia

14,0

**Milhões de Viagens
Não Motorizadas/dia**

13,7

Milhões de Viagens a Pé/dia

211

Mil Viagens de Bicicleta/dia

Fonte: Pesquisa OD/2017

Nossos Números

Transporte Público

6,6

Milhões de Passageiros
em dias úteis

13.261

Veículos cadastrados

100%

Da Frota acessível

156 mil

Viagens programadas
em dias úteis

33

Terminais Municipais
de Transferência

131,2 Km

Corredores Exclusivos
de Ônibus

550 Km

Faixas Exclusivas
para Ônibus

21,095 mil

Pontos de Parada



**O QUE ESTAMOS
FAZENDO PARA
MELHORAR A
SEGURANÇA NA
MOBILIDADE ATIVA
NA CIDADE
DE SÃO PAULO**



Redesenho Urbano Áreas Calmas

Objetivo: Melhorar a segurança de todos os usuários, **reduzir o número e a gravidade** dos atropelamentos.

Projetos focados na melhoria da **caminhabilidade dos pedestres**, priorizando o deslocamento a pé e **estimulando os modos ativos, pedestres e ciclistas**.

Programa composto por uma série de ações: Aplicação de elementos de Moderação de tráfego, Tratamento nas Travessias de Pedestre, Readequação das Calçadas, e Redução da Velocidade **regulamentada para 30 km/h**.



Redesenho Urbano

Ruas Completas

Premissas básicas: atender as necessidades locais,
Democratização dos espaços urbanos,
Requalificar infraestruturas locais, em caráter **permanente**,
Ações que visam contribuir para a construção da Rede de **Mobilidade Ativa**.
Promover o acesso aos sistemas de transportes, sobretudo aos **coletivos públicos**.
Melhorar para os **modos ativos**, sobretudo **pedestres, ciclistas**
e pessoas com **mobilidade reduzida**, mitigando conflitos com os demais modos.



PLANMOB

Plano de Mobilidade Urbana

O PlanMob é a ferramenta para orientar as ações, projetos e investimentos em **Mobilidade Urbana**



Até 2028 o PlanMob propõe 1.800 km de malha cicloviária

Base Legal do Plano Cicloviário



- Plano Diretor Estratégico - PDE Lei Municipal nº 16.050/2014

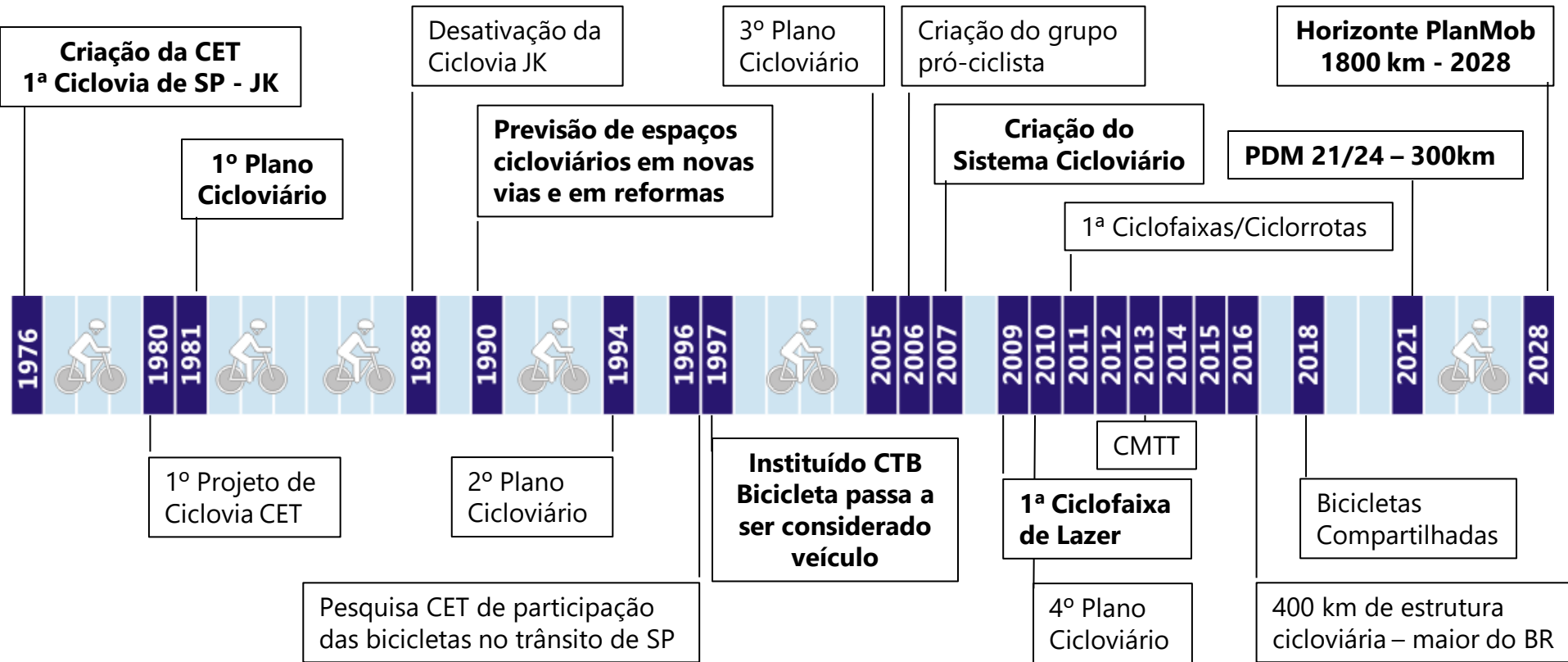
- Plano de Mobilidade Urbana de São Paulo - PlanMob Decreto nº 56.834/2016

- Realização das audiências da Rede Cicloviária. Lei 16.885/18

- Plano de Segurança Viária - Decreto nº 58.717/2019 Vida Segura (2019)

- Programa de Metas da PMSP

Cronologia Ciclovias em São Paulo



Desafio na Mobilidade Ativa



Plano Cicloviário
contemplar não apenas trechos bairro-centro, mas dar a opção necessária Para criar novos caminhos. Estabelecer conexões entre os equipamentos mais significativos existentes nos bairros.

Transposições



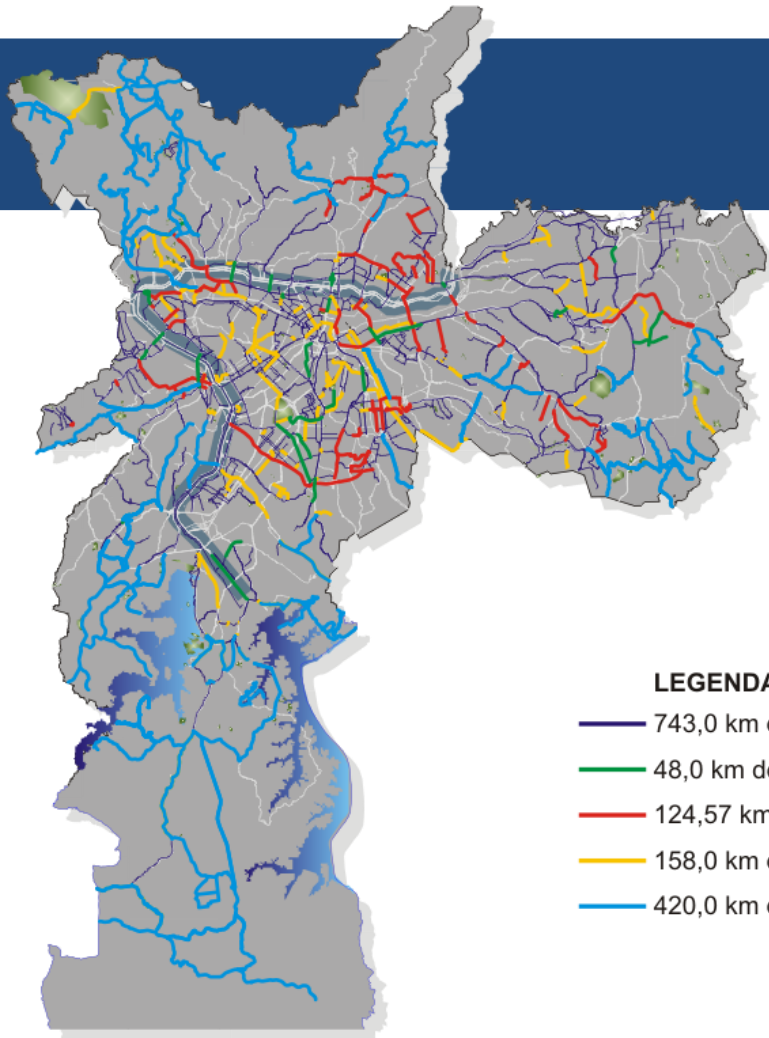
Transpor Barreiras
com Ciclovias
através das Pontes,
Viadutos e
Passagens de Nível
sobre
Rios e Córregos

Planejamento de Novas Estruturas Ciclovias



**CIDADE DE
SÃO PAULO**
MOBILIDADE
E TRÂNSITO

Mapa Ciclovitário



LEGENDA

- 743,0 km de Estruturas Ciclovitárias **EXISTENTE**
- 48,0 km de Estruturas Ciclovitárias **CONTRATADAS**
- 124,57 km de Estruturas Ciclovitárias **PPP COHAB**
- 158,0 km de Estruturas Ciclovitárias **EM LICITAÇÃO**
- 420,0 km de Estruturas Ciclovitárias **PLANEJADAS/ESTUDO**

Sozinhos não somos capazes de edificar uma cidade melhor

Cada modal tem sua importância

Trem, Metrô e Ônibus transportam
grande número de pessoas

Calçadas protegem pedestre, Ciclovias protegem Ciclista

SMT – Secretaria de Mobilidade e Trânsito

SETRAM – Secretaria de Transportes e Mobilidade Urbana



**CIDADE DE
SÃO PAULO**
MOBILIDADE
E TRÂNSITO