

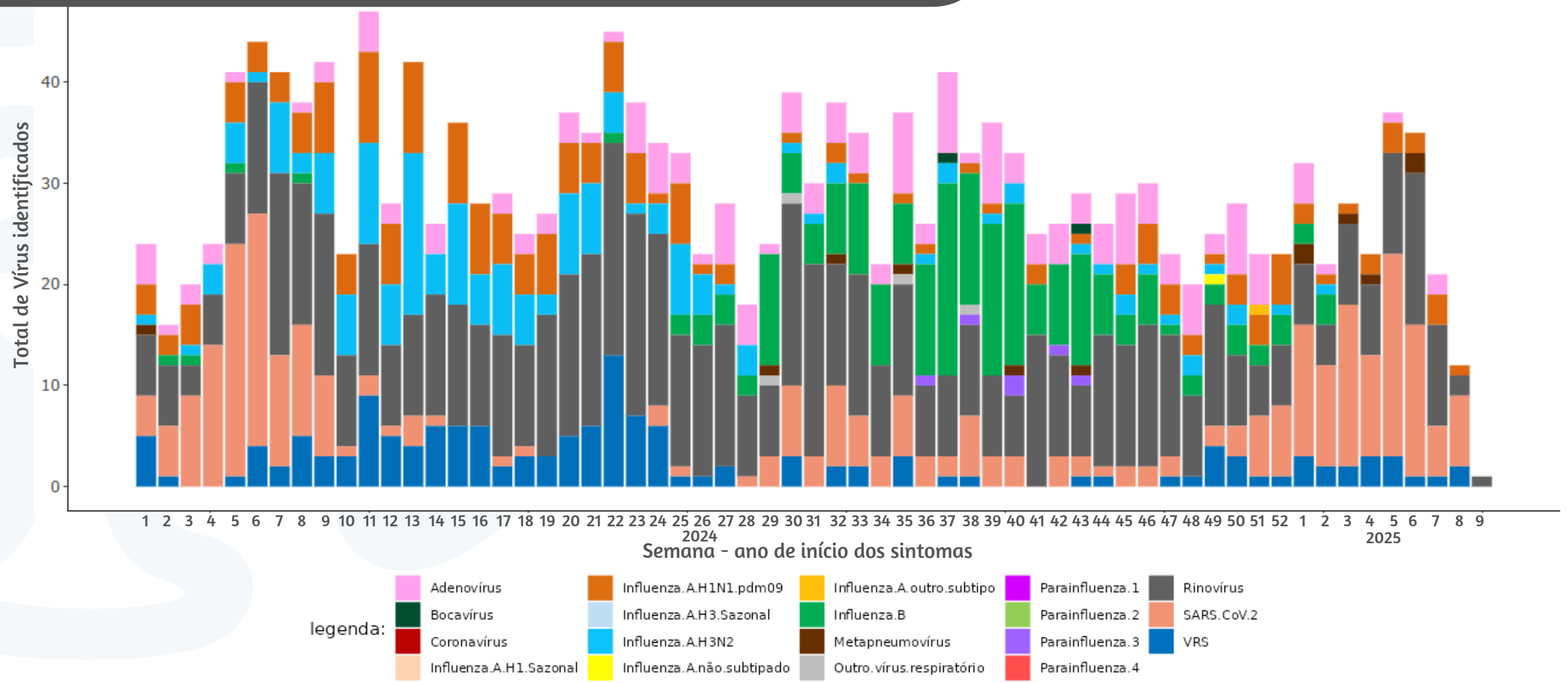
Boletim Epidemiológico

Síndrome Gripal

Monitoramento de Vírus Respiratórios

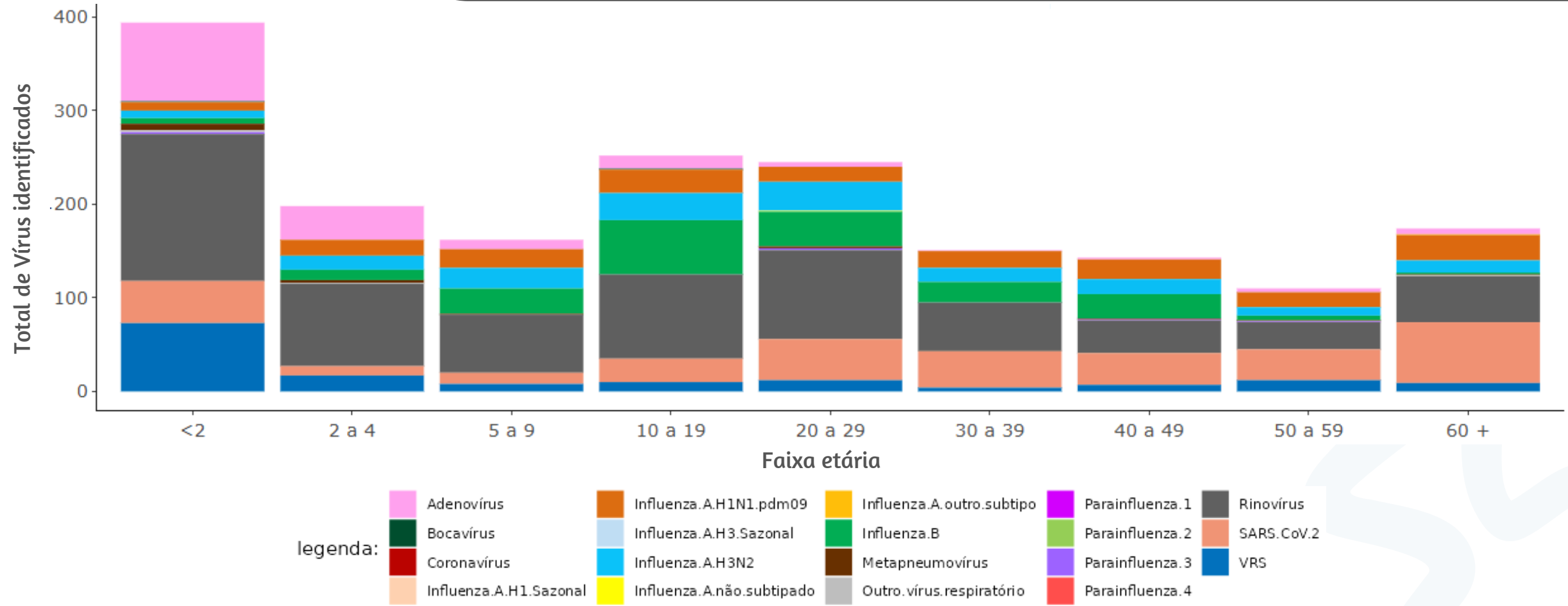
Atualizado em 12/03/2025

Figura 1. Distribuição de Vírus Respiratórios identificados nas unidades sentinelas de SG por semana epidemiológica de início de sintomas, MSP, 2024 a 2025*



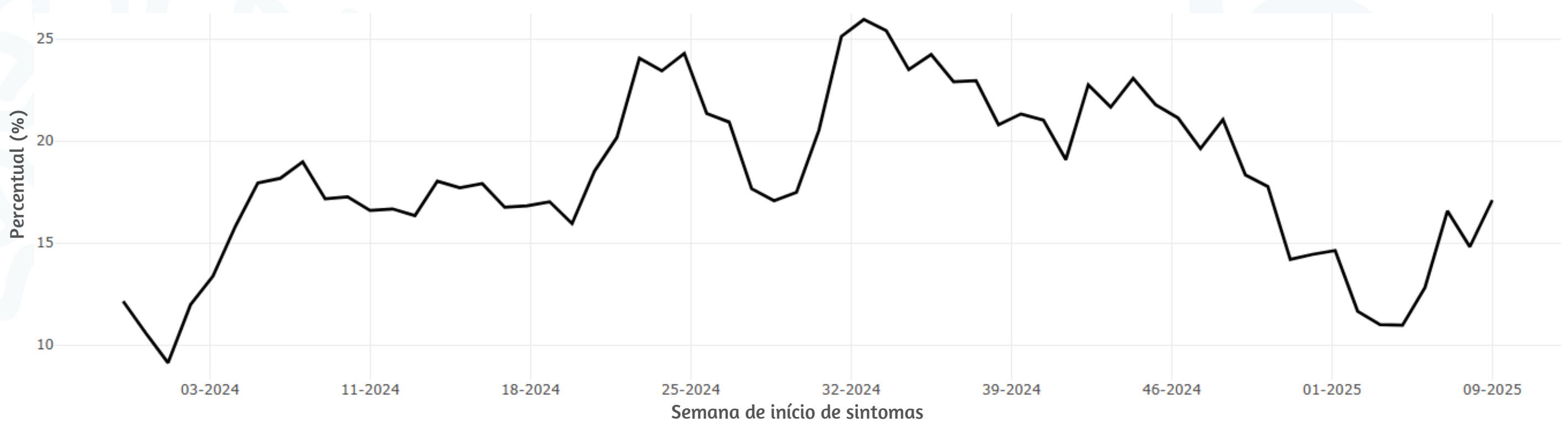
Fonte: SIVEP Gripe. Dados extraídos em 12/03/2025.

Figura 2. Distribuição de Vírus Respiratórios identificados nas unidades sentinelas de SG entre as semanas epidemiológicas 2024 a 2025*, segundo faixa etária, MSP



Fonte: SIVEP Gripe. Dados extraídos em 12/03/2025.

Figura 3. Percentual de atendimentos por Síndrome Gripal(%) em Unidade Sentinela segundo semana epidemiológica de início de sintomas, MSP, 2024 a 2025



Fonte: SIVEP Gripe. Dados extraídos em 12/03/2025.