

Ampliação do uso do Certificado Digital

DTIC inicia cadastramento e liberação de certificado digital para todos os profissionais da rede

A partir de agora, o DTIC está conduzindo o processo de ampliação da certificação digital na rede, para todos os profissionais.

O Certificado Digital garante autenticidade, confidencialidade às informações eletrônicas, garantindo o mesmo valor jurídico da assinatura manuscrita.

Todos os profissionais de todas Unidades serão contemplados.

Além da assinatura de documentos, com a expansão da teleassistência e também da implantação de prontuários eletrônicos, é possível realizar prescrições médicas, solicitar exames e emitir atestados por meio de prontuários eletrônicos, por exemplo.

Entre outras vantagens estão também, a redução de custos com papel e toner, sustentabilidade e comodidade.



Cenário de implantação de prontuários nas unidades da rede

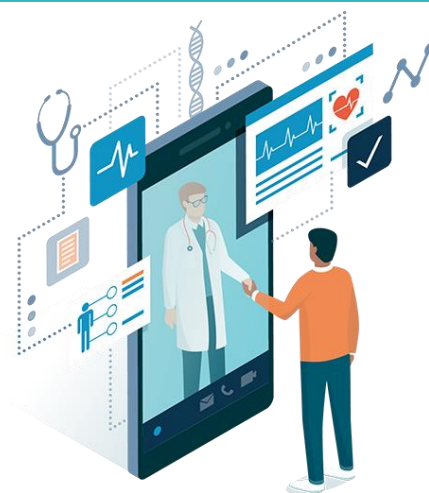
Processo de expansão segue acontecendo nos demais níveis de atenção

Atualmente implantado em 598 estabelecimentos, a maioria nas Unidades Básicas de Saúde, totalizando 475 unidades - cumprido o estabelecido pelo [programa de metas da prefeitura \(2021-2024\)](#).

A implantação de prontuários, nos moldes atuais, teve início em 2020.

O prontuário traz diversas vantagens, tais como: maior qualidade nos dados, segurança de armazenamento, agilidade no preenchimento de informações, maior acessibilidade, integração e interoperabilidade com outras soluções em uso, entre outras facilidades.

A implantação está em andamento a nos demais níveis de atenção: especializada, hospitalar, urgência e emergência.



Mais dados de exames passam a integrar o repositório da saúde Laudos do CIES agora estão disponíveis para acesso no "Visualizador Clínico"

Recentemente, o CIES – Associação Beneficente Ebenezer passou a enviar para o repositório da saúde os laudos dos exames de imagens tais como ultrassonografia, doppler, endoscopia, colonoscopia, ressonância magnética e ecocardiograma.

Com isso, passa a fazer parte do conjunto de sistemas integrados ao repositório municipal, subsidiando o prontuário único do cidadão por meio do visualizador clínico ligado ao e-SaúdeSP.

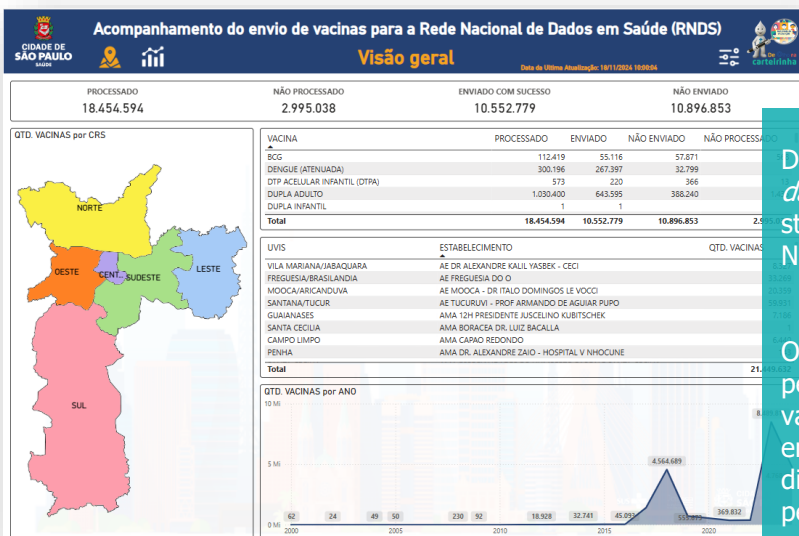


O repositório concentra dados que permitem ao profissional acessar a trajetória do paciente nos estabelecimentos, em único local, integrado ao sistemas de registro eletrônico em saúde.

Novos painéis de BI para acompanhamento dos gestores da SMS

As ferramentas disponibilizadas visam apoiar tanto o processo de gestão como operacional

Painel de envio de vacinas à Rede Nacional de Dados em Saúde - RNDS

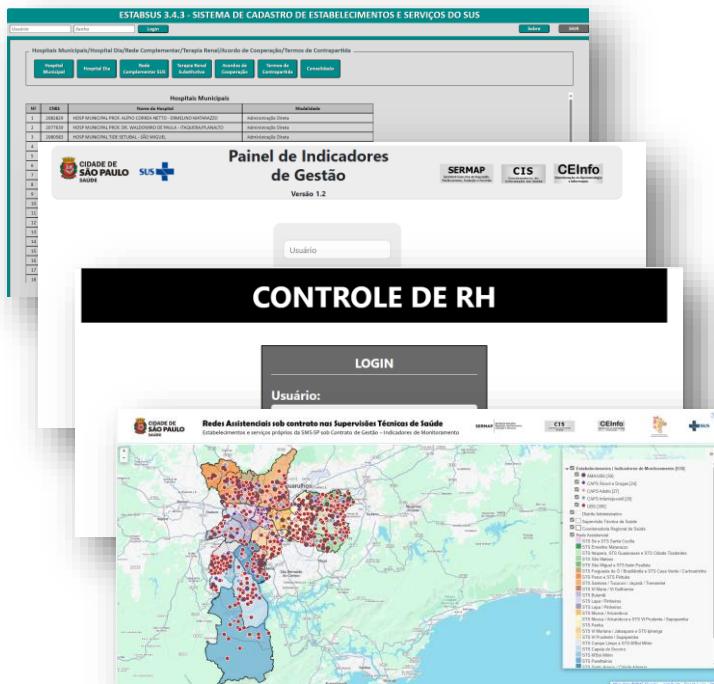


Desenvolvido por DTIC, o novo *dashboard* tem o objetivo de identificar o status de envio das vacinas para a Rede Nacional de Dados em Saúde (RNDS).

O painel é atualizado diariamente, permitindo avaliar a quantidade de vacinas processadas, não processadas, enviadas com sucesso e não enviadas por diferentes visões, tais como: CRS, período de aplicação da vacina, UVIS, estabelecimento e imunobiológicos

Migração de sistemas da CEINFO

DTIC disponibiliza infraestrutura para hospedagem e cria URL de sistemas da área



Em novembro, foram migrados quatro soluções da CEInfo para servidores de DTIC:

- ESTABSUS
- Painel de Indicadores de Gestão
- Controle de RH
- Mapa de Rede Assistencial

A nova infraestrutura disponibilizada, garante maior qualidade de ambiente para uso/ produção, maior segurança e segurança e padronização de recursos. Os sistemas estão catalogados na área de ferramentas da Intranet.

Fique por dentro das entregas do departamento

Entrega de novos computadores

De janeiro à outubro de 2024, foram entregues 17.585 computadores nas unidades de saúde de administração direta, nos serviços da Atenção Básica, Especializada, Urgência e Emergência e Hospitalar.

A Atenção Básica obteve 13.018 computadores, Atenção Especializada 3.045 computadores, Rede de Urgência e Emergência e hospitais 1.522 computadores.



Fonte: SMS/DTIC