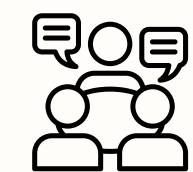


Saúde da População LGBTIA+ - STS Perus



Reuniões com referência da rede sampa trans



Cliente oculto



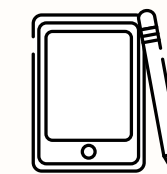
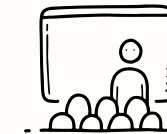
Sensibilização dos gerentes e Assistentes sociais e de toda equipe do AMA E (CCLGBTI)



Reunião com gerentes sobre fluxos de encaminhamentos e rede sampa trans



Atividade educativa para os ACSs, APAs e ACIs (Pluralis)



Levantamento dos cadastros de ACSs



Bate papo com médicos e enfermeiros da saúde da mulher



Saúde da População LGBTIA+ - STS Perus



Cliente oculto

Realizou-se uma visita a algumas unidades do território, simulando a situação de uma pessoa trans masculina que ainda não iniciou o processo de afirmação de gênero, mas que gostaria de utilizar o nome social, iniciar a hormonização e que havia sofrido violência sexual no dia anterior. O objetivo era percorrer todo o trajeto que o usuário realiza desde a recepção, a fim de compreender como se daria o acolhimento, se haveria resistência ao cadastro do nome social devido à expressão de gênero e se a equipe estaria preparada para conduzir a situação de acordo com os protocolos vigentes.



Saúde da População LGBTIA+ - STS Perus



Reuniões com referência da rede sampa trans



Diversas reuniões na unidade de referência da Rede Sampa Trans foram realizadas com o objetivo de identificar fragilidades e fortalecer os serviços. A partir dessas discussões, foram delineadas estratégias para atuar tanto na unidade quanto em todo o território.



Saúde da População LGBTIA+ - STS Perus



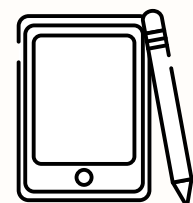
Sensibilização dos gerentes e
Assistentes sociais e de toda
equipe do AMA E (CCLGBTI)

Em colaboração com a LGBTI Luana Barbosa dos Reis e a CRSN, foi realizada uma sensibilização para todos os gerentes dos serviços do território, bem como para os assistentes sociais selecionados em conjunto com a representante da OSS e a equipe multidisciplinar da STS, com o intuito de capacitá-los como multiplicadores nas unidades. Profissionais de outras áreas, como psicólogos, Agentes Comunitários de Saúde (ACSs) e enfermeiros, também participaram do evento.

Além dessa capacitação, durante as reuniões realizadas no AMA Especialidades, identificamos a necessidade de promover uma nova sensibilização abrangendo todos os profissionais e prestadores de serviços terceirizados. O CCLGBTI, sob a liderança de Luana Barbosa dos Reis, foi novamente um valioso parceiro nesta iniciativa.



Saúde da População LGBTIA+ - STS Perus

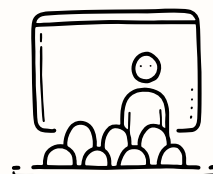


Levantamento dos cadastros de ACSs

A partir da análise dos cadastros efetuados pelos Agentes Comunitários de Saúde (ACS), identificamos uma dificuldade considerável no preenchimento adequado dos campos relacionados a "gênero" e "orientação sexual". Essa inconsistência resultou em registros incorretos, com várias pessoas sendo equivocadamente classificadas como pessoas trans.



Saúde da População LGBTIA+ - STS Perus



Atividade educativa para os ACSs

Em diálogo direto com os ACS, identificamos que muitos profissionais se sentem inseguros ao abordar a população LGBTIA+, temendo causar constrangimento ou desconforto à pessoa usuária durante o atendimento.

Reconhecemos o ACS como um profissional extremamente potente, que mantém um contato próximo e contínuo com a população. Com a capacitação adequada, esse vínculo pode ser significativamente fortalecido, facilitando uma relação mais acolhedora e segura entre a população LGBTI+ e as unidades de saúde.

Em parceria com a ONG Pluralis e apoio da educação permanente da SPDM realizamos um evento para todos os ACSs, APAs e ACIs do território. Nesta ação foram alcançados 159 profissionais (79% do público alvo).



Saúde da População LGBTIA+ - STS Perus



Reunião com gerentes sobre fluxos de encaminhamentos e rede sampa trans

Foi realizada uma reunião com os gerentes para revisar todos os fluxos de encaminhamento para a rede Sampa Trans, bem como os protocolos, ofertas da rede e parcerias. Durante este encontro, foram apresentados os resultados das ações anteriores e a atualização do cadastro dos Agentes Comunitários de Saúde (ACSs). Os gerentes assumiram o compromisso de discutir os fluxos nas reuniões técnicas da unidade. Além disso, os ACSs, agora capacitados, realizarão a correção dos cadastros, e a unidade se compromete a estreitar o vínculo com a população LGBTIA+ do seu território, sempre utilizando uma linguagem inclusiva em suas ações.



Saúde da População LGBTIA+ - STS Perus

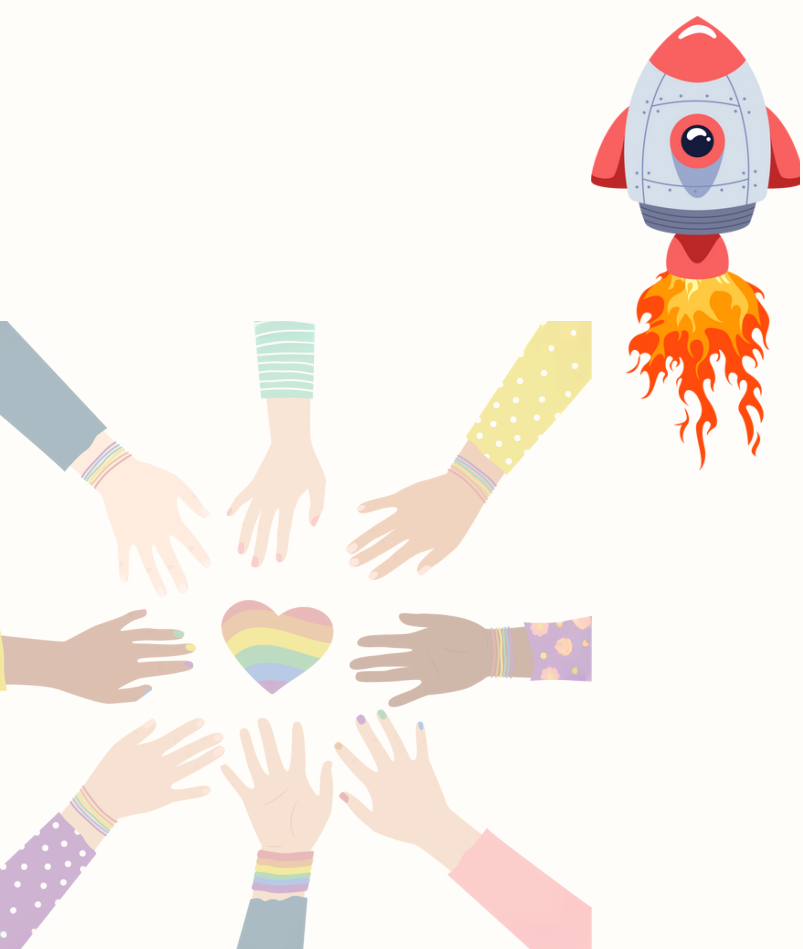


Bate papo com médicos e enfermeiros da saúde da mulher

Aproveitando o espaço da reunião da área técnica de saúde da mulher, foi promovido um bate-papo com os profissionais do território, com o objetivo de sensibilizá-los sobre a importância do acolhimento, do protocolo e dos encaminhamentos.



Saúde da População LGBTIA+ - STS Perus



Próximos passos:

- Foi acordado com a Supervisora da STS e da OSS que todos os profissionais participarão do "Curso de Atualização sobre o Atendimento a Pessoas Transexuais, Travestis e com Variabilidade de Gênero", oferecido na modalidade EAD pela plataforma. Ao final da formação, realizaremos um encontro presencial no território para alinhar os fluxos. Esta ação terá início com os RTs de cada categoria profissional.
- Também será realizada uma reunião para a apresentação dos dados dos cadastros, após a revisão e a ação educativa dos ACSs, a fim de avaliar a eficácia das iniciativas.
- No próximo semestre, as unidades compartilharão experiências bem-sucedidas relacionadas à saúde da população LGBTIA+.

