

O que é Hanseníase?

É uma doença que atinge a pele, nervos e pode levar a deficiências físicas.

Quais são os sintomas da Hanseníase?

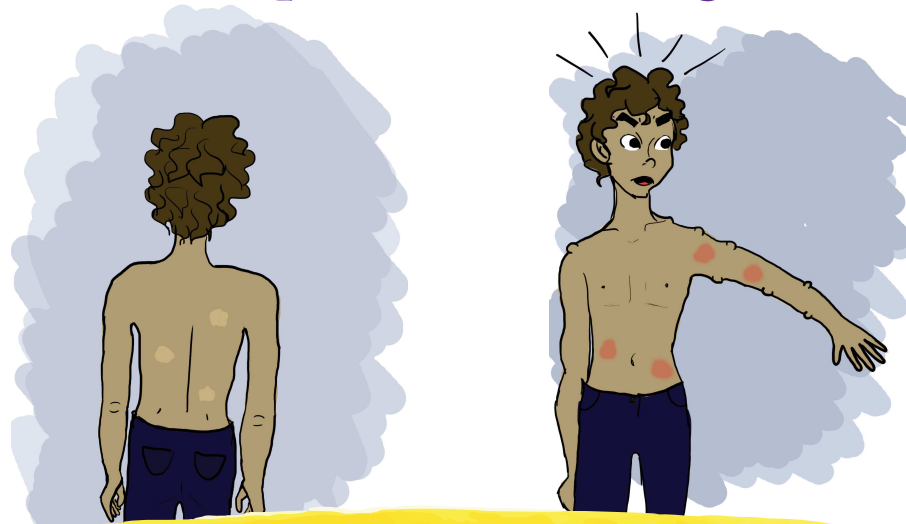
- Uma ou mais manchas na pele, de cor variada: esbranquiçada, avermelhada ou acastanhada;
- Manchas com diminuição de sensibilidade: ao frio, calor, dor e toque;
- Dor, dormência, sensação de choque, agulhadas ao longo dos nervos dos braços e pernas;
- Caroços no corpo;
- Diminuição da força muscular das mãos, pés ou da face.

Como se pega?

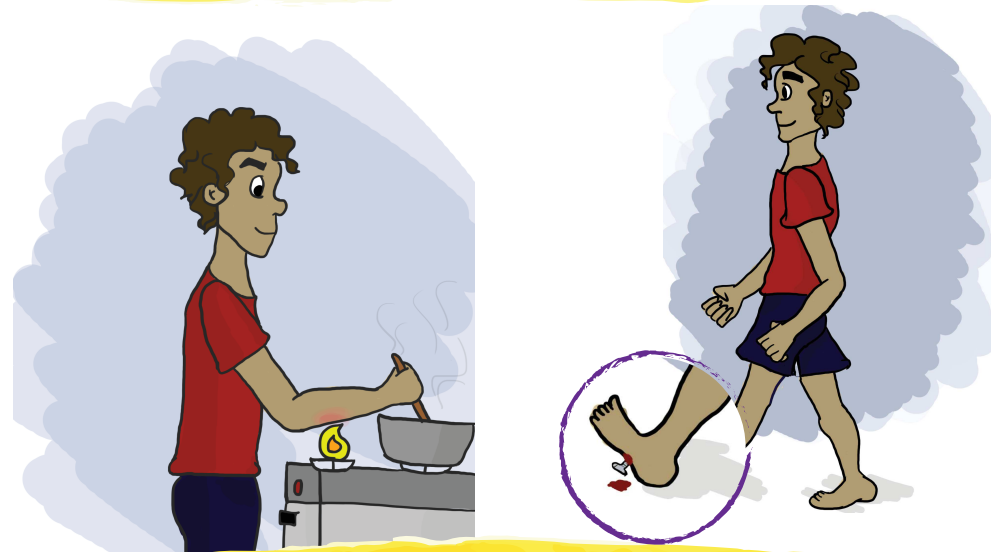
É transmitida pelo ar, através do convívio com pessoas doentes com hanseníase que não estão se tratando.

Caso apresente um destes sintomas, procure uma unidade de saúde.
Hanseníase tem cura e o tratamento é gratuito.

Como posso suspeitar que estou com Hanseníase?



Manchas esbranquiçadas ou avermelhadas dormentes em qualquer parte do corpo. Caroços pelo corpo.



**Diminuição da sensibilidade.
Não sente dor quando se machuca ou se queima.**

Para mais informações acesse:

www.prefeitura.sp.gov.br/covisa

ou ligue **156**

Folder Hanseníase 2019 – Criação NTCOM/COVISA – Conteúdo Técnico DVE/COVISA – São Paulo/SP

**ESTÁ NA HORA DE VOCÊ
SE TOCAR**
MANCHA NA PELE E PERDA DE SENSIBILIDADE
PODE SER HANSENÍASE

Áreas da pele
esbranquiçadas,
avermelhadas ou
amarronzadas, diminuição
da sensibilidade ao calor,
ao frio e ao toque são
sinais da doença.

HANSENÍASE
tem cura e o
tratamento é gratuito!
Procure uma
unidade de saúde.



**CIDADE DE
SÃO PAULO**
SAÚDE