



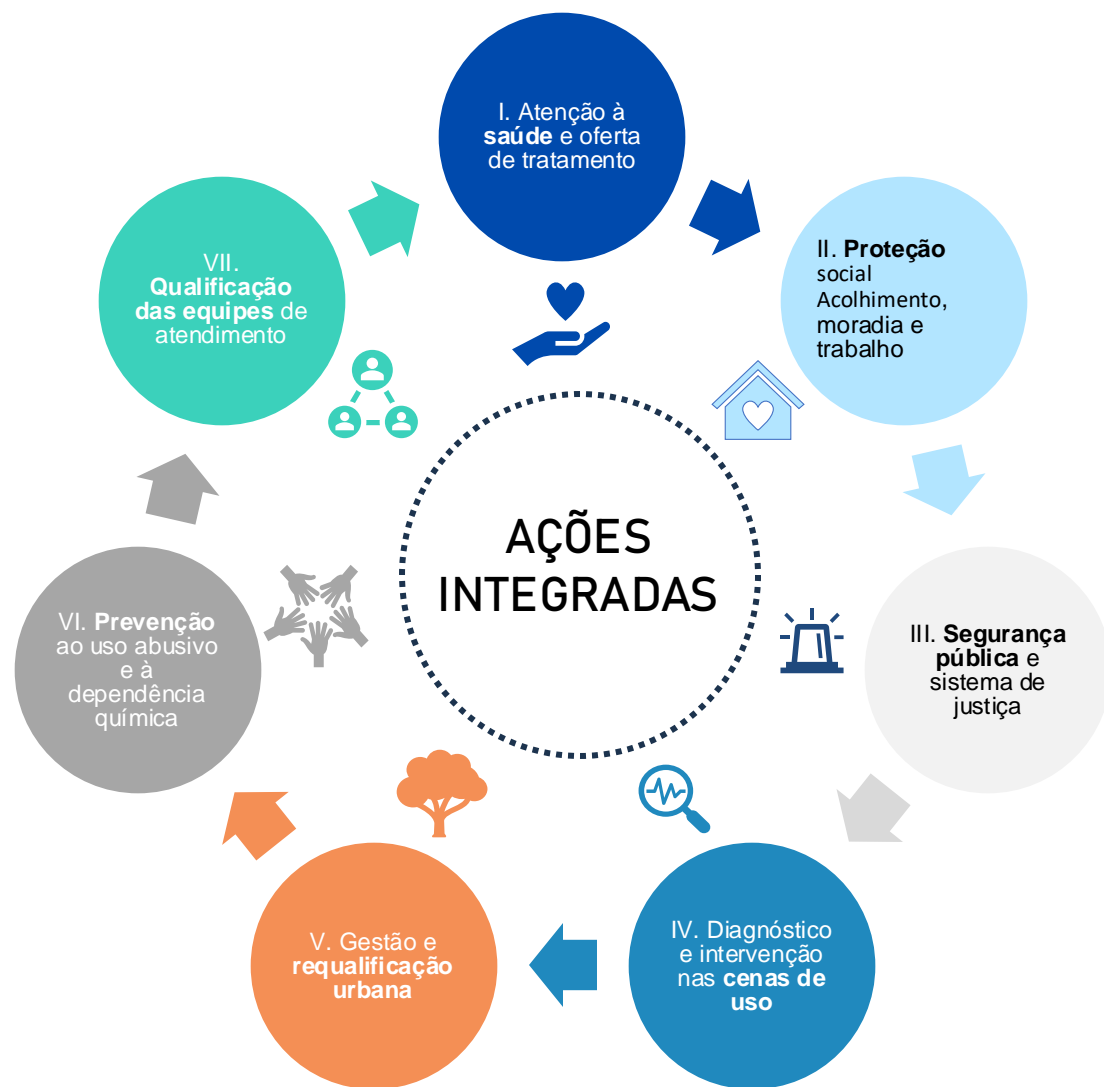
# PROGRAMA REDEÇÃO

AÇÕES INTEGRADAS PARA A CENA ABERTA DE USO (CAU)

BALANÇO 2024

14/01/2025

# EIXOS ESTRATÉGICOS



# BALANÇO 2024

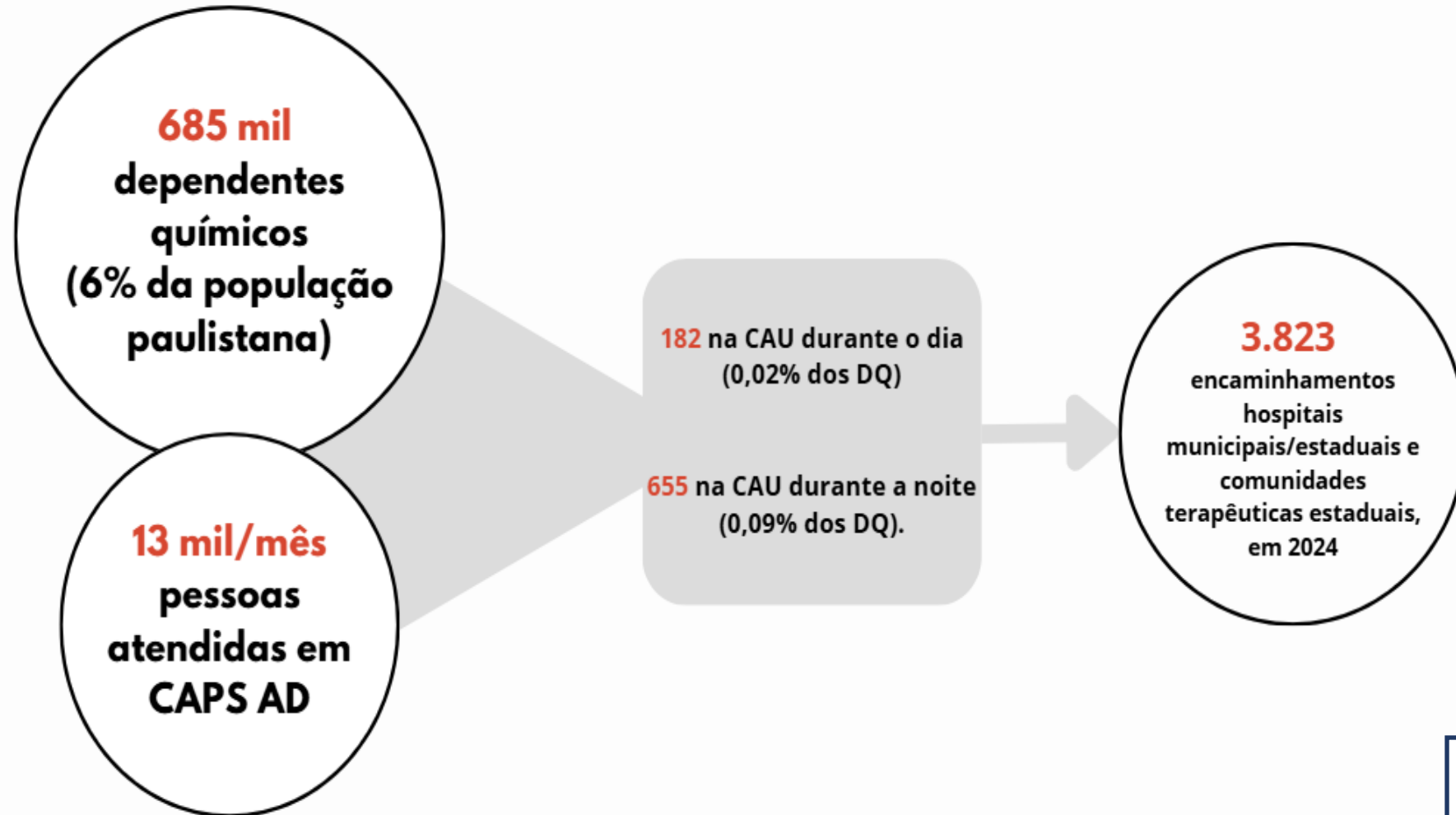
---

Em 2024, o Programa Redenção, com forte articulação com o governo estadual, consolidou importantes avanços na abordagem, tratamento, acolhimento e reinserção social de pessoas vulneráveis afetadas pelo uso abusivo de álcool e outras drogas, por meio da integração de diversas secretarias municipais e estaduais.

A seguir, apresentaremos síntese do balanço de 2024 nos seguintes tópicos, com base nos Eixos Estratégicos:

- Dados que indicam a redução da concentração de usuários na cena aberta de uso (CAU) da Rua dos Protestantes;
- Ações estratégicas para a redução de pessoas na CAU;
- Ações estratégicas para a redução do influxo de pessoas na CAU;
- Síntese do monitoramento e dados

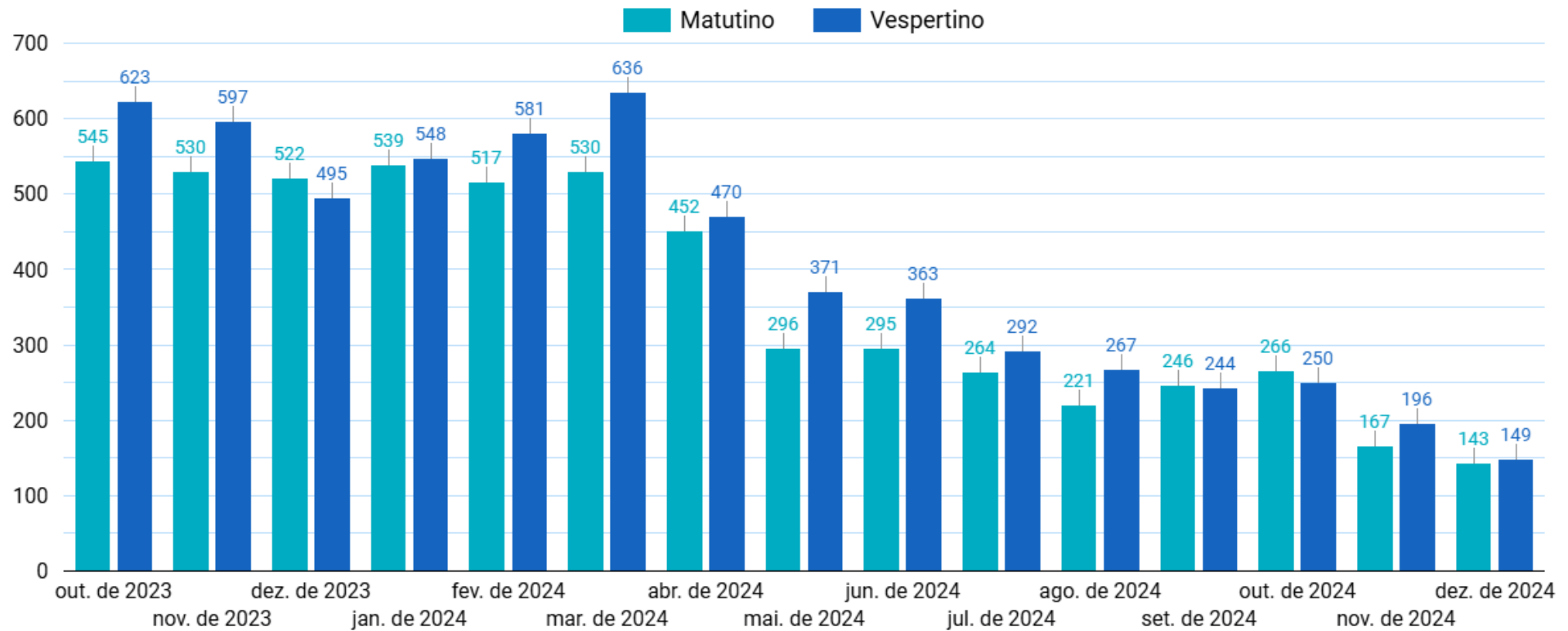
# DEPENDÊNCIA QUÍMICA EM SÃO PAULO



LEGENDA:  
CAU – Cena Aberta de Uso  
DQ – dependentes químicos

# SÉRIE HISTÓRICA DA ESTIMATIVA DE PESSOAS PELO DRONEPOL

## SÉRIE HISTÓRICA DA ESTIMATIVA



### Destaques:

Entre **janeiro e dezembro de 2024**, houve **redução de 73,14%** na média de pessoas estimadas na CAU - respectivamente, de 544 para 146.

# AÇÕES INTEGRADAS PARA A REDUÇÃO DE PESSOAS NA CAU

BALANÇO 2024

# BALANÇO 2024 – AÇÕES INTEGRADAS PARA A REDUÇÃO DE PESSOAS NA CAU

## Avanços

- 1- Aprimoramento da abordagem pelas equipe saúde e assistência social e fortalecimento das ofertas;
- 2- Matriciamento dos casos em desintoxicação hospitalar – Projeto Terapêutico Singular (PTS) e definição de seguimento na rede municipal;
- 3- Proteção das mulheres na CAU – Equipes Especializadas em Violência (EEV), SP Mulher, Ministério Público (MP) e Defensoria Pública do Estado de São Paulo(DPE);
- 4- Acesso compartilhado a sistemas de dados – Secretaria Municipal da Saúde (SMS), Secretaria Municipal de Assistência e Desenvolvimento Social (SMADS), Secretaria de Estado da Saúde de São Paulo (SES-SP) e Secretaria de Desenvolvimento Social do Estado de São Paulo (SEDS-SP);
- 5- Fluxo de retorno de pacientes - referências para acolhimento social para desintoxicados;
- 6- Fortalecimento das redes de assistência social e saúde;

# BALANÇO 2024 – AÇÕES INTEGRADAS PARA A REDUÇÃO DE PESSOAS NA CAU

## Avanços

- 7- Ampliação do acesso do público que faz uso de álcool e outras drogas (AD) ao Programa Operação Trabalho (POT) Redenção e POT Pop Rua;
- 8- Acesso do público AD ao Auxílio Reencontro nas modalidades moradia e família;
- 9- Guia de Ofertas e Diretrizes – documento e capacitação permanente;
- 10- Capacitação dos agente de saúde, assistência social e segurança - estratégias de abordagem e trabalho conjunto;
- 11- Aumento no efetivo da Guarda Civil Metropolitana (GCM): de 1.600 a 2.100 em atuação na região central (de 2022 a 2024);
- 12- Instalação de mais de 18 mil câmeras do Programa Smart Sampa - na região central são 4.200 equipamentos instalados;
- 13- Ampliação de Policiais Militares (PM) pela Atividade Delegada: de 1.200 para 2.400 em abril de 2024; 90 atuam na região da CAU;



# BALANÇO 2024 – AÇÕES INTEGRADAS PARA A REDUÇÃO DE PESSOAS NA CAU

## Avanços

- 14- Fechamento de 51 estabelecimentos na região da CAU, como ferros velhos, hotéis e pensões irregulares envolvidas com o crime (jun./2024) - Operações da Polícia Civil com apoio do MP, PM e GCM;
- 15- Redução de roubos e furtos;
- 16- Aumento da apreensão de entorpecentes;
- 17- Aumento de prisões de pessoas envolvidas com o crime;
- 18- Instalação de gradis para a ampliação do acesso dos agentes de saúde e assistência social na CAU;
- 19- Instalação de tenda para atendimentos em saúde;
- 20- Intensificação das ações de zeladoria - limpeza 2 vezes ao dia - redução do acúmulo de resíduos de 13t para 1,5t;
- 21- Reforço da iluminação pública na CAU e em vias do entorno;
- 22- Diálogo com moradores e comerciantes da região central;

# BALANÇO 2024 – AÇÕES INTEGRADAS PARA A REDUÇÃO DE PESSOAS NA CAU

## Desafios

- 1- Fazer com que as diretrizes pactuadas pela gestão das secretarias e dos serviços cheguem aos funcionários que realizam o atendimento direto ao usuário “na ponta”;
- 2- Aprimorar o retorno dos pacientes desintoxicados na rede estadual para seguimento do tratamento nas redes municipais;
- 3- Priorização dos casos mais vulneráveis para encaminhamentos nos serviços das redes municipal e estadual;
- 4- Fortalecer a articulação entre as diversas políticas públicas que atendem a este público (em especial, saúde, assistência social, trabalho e renda, moradia e educação);
- 5- Qualificação de estratégias de abordagem para a adesão dos usuários a proposta de encaminhamento;
- 6- Ampliação e qualificação de equipamentos da rede de saúde municipal (CAPS, UAs, CECCO e SIAT);
- 7- Ampliação de vagas e de Centros de Atendimento POT no município de São Paulo.
- 8- Novos avanços nas ações de segurança pública no combate ao crime na região central.

# AÇÕES INTEGRADAS PARA REDUZIR O INFLUXO DE PESSOAS NA CAU

BALANÇO 2024

# BALANÇO 2024 – AÇÕES INTEGRADAS PARA REDUZIR O INFLUXO DE PESSOAS NA CAU

## Avanços

- 1- Análise do perfil das pessoas que frequentam a CAU para identificação de padrões e preditores – dados de saúde, assistência social e segurança;
- 2- Qualificação das ofertas de alternativas de acolhimento/moradia – portas de saída;
- 3- Evitar o espalhamento de frequentadores da CAU para consumo em outros locais;
- 4- Acolhimento social e passagens para egressos do sistema prisional;
- 5- Estratégias para atenção em saúde e proteção social de pessoas pré-egressas;
- 6- Tratativas para a implantação do Serviço de Atendimento à Pessoa Custodiada (APEC) no Fórum da Barra Funda – assistência social e saúde;
- 7- Tratativas para o desenvolvimento de aplicativo para dispensa de comparecimento presencial (prova de vida) de beneficiários de medidas cautelares;

# BALANÇO 2024 – AÇÕES INTEGRADAS PARA REDUZIR O INFLUXO DE PESSOAS NA CAU

## Avanços

8- Recuperação de áreas degradadas com fortalecimento de comércio e serviços - Ruas temáticas: Rua das Motos (General Osório) e Rua dos Eletrônicos (Santa Ifigênia), novas unidades habitacionais;

9- Comitê de Ações Preventivas – articulação entre Estado e Município - Programas Federais: #Tamojunto e Elos (com Secretaria Municipal de Educação (SME), SMS e Secretaria Nacional de Políticas Sobre Drogas e Gestão de Ativos (SENAD) do Ministério da Justiça e Segurança Pública (MJ), beneficiando 54.509 estudantes das 606 escolas da Rede Municipal de Ensino (RME) até 08/2026 e "Programa Saúde na Escola" para escolas municipais e estaduais no entorno da CAU.

# BALANÇO 2024 – AÇÕES INTEGRADAS PARA REDUZIR O INFLUXO DE PESSOAS NA CAU

## Desafios

- 1- Implantar o Serviço de Atendimento à Pessoa Custodiada (APEC) no Fórum Barra Funda;
- 2- Implantar o aplicativo para "prova de vida" dos beneficiários de medidas cautelares;
- 3- Fortalecer as ações de proteção social e cuidado em saúde para pré-egressos e egressos;
- 4- Fortalecer as redes de acolhimento e tratamento para dependentes químicos na capital e demais municípios, sobretudo os da Grande São Paulo;
- 5- Qualificação de estratégias para a adesão dos usuários à proposta de seguimento do cuidado, evitando o retorno à CAU;
- 6 – Aprimoramento da linha de cuidado e alternativas de “porta de saída”;

# MONITORAMENTO E DADOS DO PROGRAMA

BALANÇO 2024

# VAGAS E EQUIPAMENTOS DE ACOLHIMENTO E/OU TRATAMENTO DE USO ABUSIVO DE ÁLCOOL E OUTRAS DROGAS

## VAGAS EXCLUSIVAS PARA TRATAMENTO AOD

**MUNICÍPIO:** 71 equipamentos (1.501 vagas)

**ESTADO:** 72 equipamentos (2.950 vagas)

**TOTAL:** 143 equipamentos (4.451 vagas)

## TOTAL DE VAGAS PARA ACOLHIMENTO E/OU TRATAMENTO DE AOD

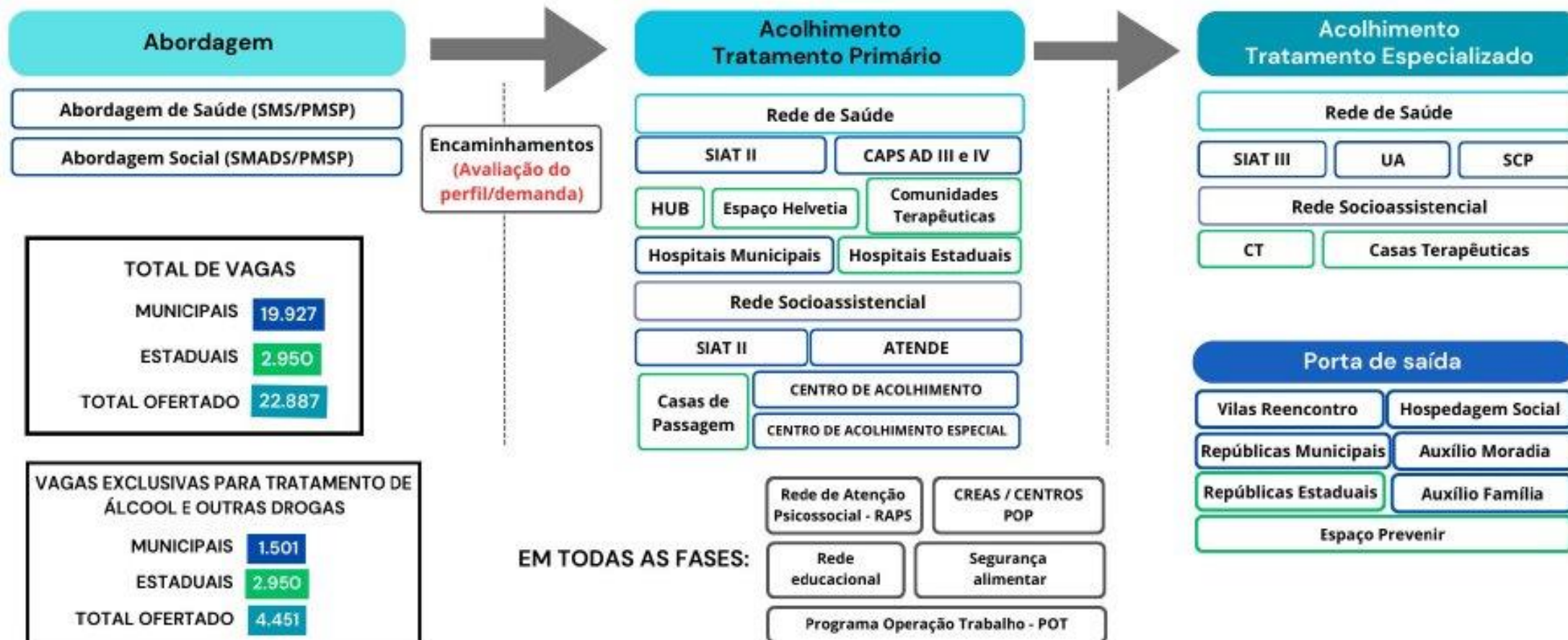
**MUNICÍPIO:** 244 equipamentos (19.927 vagas)

**ESTADO:** 72 equipamentos (2.950 vagas)

**TOTAL:** 316 equipamentos (22.887 vagas)



## REDE DE SERVIÇOS MUNICIPAIS E ESTADUAIS PARA ACOLHIMENTO E TRATAMENTO DE USO ABUSIVO DE ÁLCOOL E OUTRAS DROGAS



# ENCAMINHAMENTOS DA CENA DE USO

2024 – jan/24 a Dez/2024

ENCAMINHAMENTOS A PARTIR DA CAU PARA A REDE DE TRATAMENTO E ACOLHIMENTO DO MUNICÍPIO E DO ESTADO

Total de encaminhamentos

**19.026**

Rede de saúde municipal

**3.695**

SIAT II

**2.097**

Leitos hospitalares AD  
municipais

**680**

Rede de  
acolhimento municipal

**9.231**

Encaminhamentos para HUB

**3.323**

Encaminhamentos hospitalares municipais/estaduais e  
comunidades terapêuticas estaduais

**4.003**

# CAPACITAÇÃO PROFISSIONAL E REINSERÇÃO NO MUNDO DO TRABALHO

## POT REDENÇÃO

**5.143**

Beneficiários já atendidos pelo Programa desde o início, em 2018.

**1.802**

Beneficiários em 2024

## PORTADE SAÍDA QUALIFICADA 2024 – jan/24 a Dez\*/2024

### SIAT II, SIAT III e POT Redenção

Autonomia financeira

**679**

Autonomia para moradia

**308**

Reconstrução de vínculos familiares

**261**

# OBRIGADO!

## Secretaria Executiva de Projetos Estratégicos

Secretaria Municipal de Saúde - SMS  
Secretaria Municipal de Assistência e  
Desenvolvimento Social – SMADS  
Secretaria Municipal de  
Desenvolvimento Econômico e do  
Trabalho – SMDET  
Secretaria Municipal de Segurança  
Urbana – SMSU  
Secretaria Municipal de SubPrefeituras  
– SMSUB  
Secretaria Municipal de Educação - SME  
Secretaria Municipal de Direitos  
Humanos e Cidadania – SMDHC  
Secretaria Municipal de Cultura - SMC

Gabinete do Vice-Governador  
Secretaria Estadual de Saúde - SES  
Secretaria Estadual de  
Desenvolvimento Social – SEDS  
Secretaria Estadual de Segurança  
Pública – SSP  
Secretaria Estadual de  
Desenvolvimento Econômico – SDE  
Secretaria Estadual de Educação -  
SEDUC  
Secretaria Estadual de Justiça e  
Cidadania - SJC  
Secretaria Estadual de  
Administração Penitenciária - SAP