

X Encontro inREDE

De 27 a 29 de março
São Paulo - SP

Londrina - PR

Experiências de Urbanismo Sensível à Água



LOCALIZAÇÃO

LONDRINA – PARANÁ

FUNDAÇÃO: 1934

POPULAÇÃO ESTIMADA: 555,937

(IBGE 2022)

DENSIDADE: 3,36 hab/hect

DENSIDADE URBANA: 22,23 hab/hect

INREDE

A Cidade e suas Águas



Intervenção: Parques Lineares de Londrina

Localização: Londrina - PR

Breve descrição: *Projeto integrado para recuperar, urbanizar e conservar de Bacias hidrográficas urbanas do município através da implantação de Parques Lineares Multifuncionais, que tem como escopo: - diagnóstico sócio-ambiental e urbano-econômico; - estudo e execução de desassoreamento nos lagos e córregos; - recuperação e requalificação dos sistemas de drenagem urbana através de SBN; - desenvolver, implantar e operacionalizar um sistema de monitoramento por sensoriamento remoto.*

Área afetada/beneficiada:

População afetada/beneficiada: 555 mil hab.

Valor investido: R\$87,7 MILHÕES* apenas para a Bacia do Igapó – Programa Semeando Águas – (2º. Edital Águas Brasileiras - 2022) MDR

Data de início e de previsão de conclusão: em andamento.

Órgão de implantação: PML

Outras informações relevantes: *Os valores deverão ser atualizados.



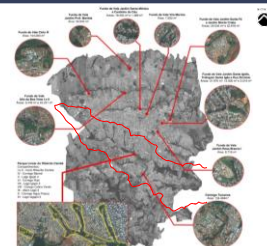
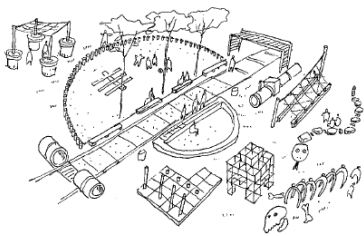
HISTÓRICO

- **Lei 133/1951:** marco para a preservação nos Fundos de Vale de Londrina (Prestes Maia);
- **1998:** Plano Diretor estabeleceu Diretrizes para Projeto de Parque Linear do Ribeirão Cambé (IPPUL, arqº Marcos Barnabé);
- **2008:** Lei Municipal nº 10.637/2008 - definição parques lineares ao longo dos cursos d'água urbanos;
- **2012:** Código Ambiental 2012: 60m para cursos d'água, 100m para mananciais de abastecimento e 50m ao redor de nascentes
- **2014:** Projeto "BID" para PL Ribeirão Cambé (IPPUL) - Foco no componente social;
- **2018 à 2028** – Mantém e amplia políticas.



ARCABOUÇO LEGAL

LEI Nº 13.339, DE 7 DE JANEIRO DE 2022 - Lei Geral do Plano Diretor Participativo Municipal de Londrina.
Art. 54. Art. 55. Art. 56. Art. 58





PARQUES LINEARES DE LONDRINA

PROJETOS E OBRAS - 2017 - 2024

- 01 - Lago Cabrinha - Parque Lindóia (Projeto [IPPUL] em orçamento)
 - 02 - Lago Norte - Parque Lindóia (Projeto [IPPUL] em desenvolvimento)
 - 03 - C.S.U. - Parque Lindóia (Projeto [IPPUL] em orçamento)
 - 04 - Lago Igapó 4 - Parque Igapó (Projeto e execução pela SANEPAR)
 - 05 - Lago Igapó 3 - Parque Igapó (Projeto e execução pela SANEPAR)
 - 06 - Córrego do Rubi - Parque Igapó (Projeto [IPPUL-SMOP-SANEPAR] faseado em orçamento)
 - 07 - Aterro Igapó - Parque Igapó (Projeto [IPPUL] executado pelo Município)
 - 08 - Colina Verde - Parque Igapó (Projeto [IPPUL] em orçamento)
 - 09 - Lago Igapó 2 - Parque Igapó (Projeto [IPPUL] executado pelo Município)
 - 10 - Córrego do Leme (ZERÃO) - Parque Igapó (Projeto [IPPUL] em execução)
 - 11 - Lago Igapó 1 - Parque Igapó (Projeto [IPPUL] em desenvolvimento)
 - 12 - Córrego Capivara - Parque Igapó (Projeto [IPPUL] em desenvolvimento)
 - 13 - Córrego Carambeí - Parque Igapó (Projeto [IPPUL] em desenvolvimento)
 - 14 - Parque Arthur Thomas - Parque Igapó (Projeto fase I [IPPUL] em execução, projeto fase II [SMOP] em licitação)
 - 15 - Lagoa Dourada - Parque Igapó (Projeto [IPPUL] executado pelo Município)
 - 16 - Córrego Cristal - Parque Igapó (Projeto [IPPUL] em desenvolvimento)
 - 17 - Córrego Barreiro - Parque Limoeiro (Projeto [IPPUL] executado pelo Município)
 - 18 - Córrego Saltinho - Parque Cafezal (Projeto [SMOP] da fase 1 em orçamento)
 - 19 - Córrego Jerimú - Parque Cafezal (Projeto [IPPUL] em execução)
 - 20 - Córrego do Inhambú - Parque Igapó (Projeto [IPPUL] em desenvolvimento)
 - 21 - Córrego Água das Pedras - Parque Lindóia (Projeto [IPPUL-SMOP] em desenvolvimento)
 - 22 - Ribeirão Quati - Parque Lindóia (Projeto [IPPUL-UP] em desenvolvimento)
 - 23 - Córrego Barreiro/Vale do Cedro - Parque Limoeiro (Projeto [IPPUL] em desenvolvimento)
 - 24 - Córrego do Topo - Parque Lindóia (Projeto [IPPUL] em desenvolvimento)
- * - PMI - Parque Municipal Daisaku Ikeda - Bacia do Três Bocas
- Trecho urbano do Circuito Cicloturístico Pé Vermelho
- ⊕ Nascente em perímetro urbano



IPPUL - DP - outubro 2024

INREDE

A Cidade e suas Águas

Parques Lineares de Londrina

Última atualização em Outubro, 14 de Junho de 2022, 11:48



ACESSO RÁPIDO

- 0 Início (Registração e Comentários)
- Plano Diretor
- Legislação Urbanística Vigente
- Zonamento Fácil
- Abertura de Processos
- Instrumentos Urbanísticos (EIR e Outorgas)
- Audiências
- Conferências
- Conselho Municipal de Planejamento e Gestão Territorial

PLANOS

- Plano de Mobilidade
- Plano Estratégico de Espaço e Adequação Viária

PROJETOS

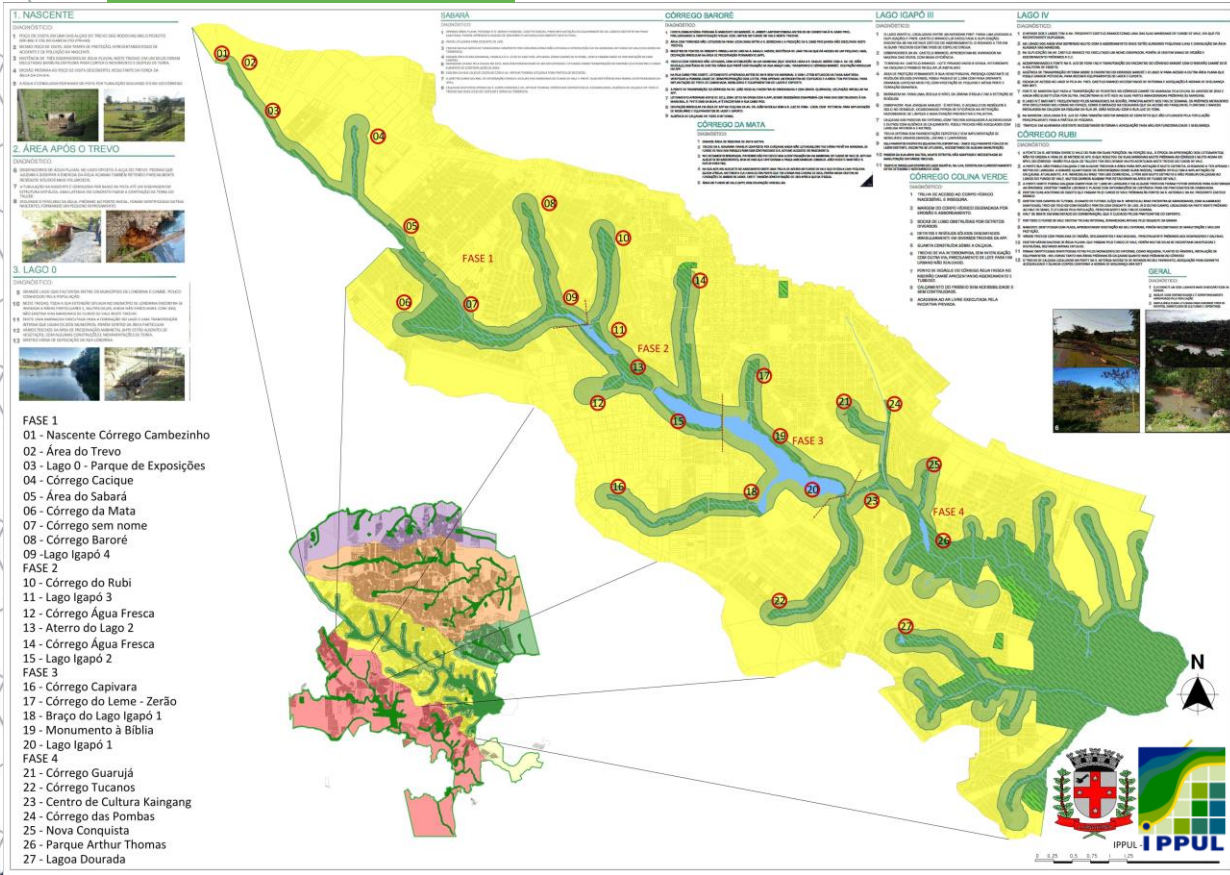
- Projeto Urbanísticos
- Parques Lineares

Clique no título para apresentação, no mapa para a escolher os projetos e nos catálogos

Parques Lineares de Londrina

- Parque Jacutinga
- Parque Lindóia
- Parque Igapó
- Parque Limoeiro
- Parque Cafezal

- Decreto 949/2020: Denominação e Logomarcas
- Catálogo de Mobilidade
- Catálogo de Paisagem
- Catálogo de Sinalização Hidrográfica



O município tem projetos em 84 Fundos de Vale, 19 Parques Lineares, sendo que 9 estão em execução. O trabalho só é possível devido a parcerias, convênios e Ações Integradas.

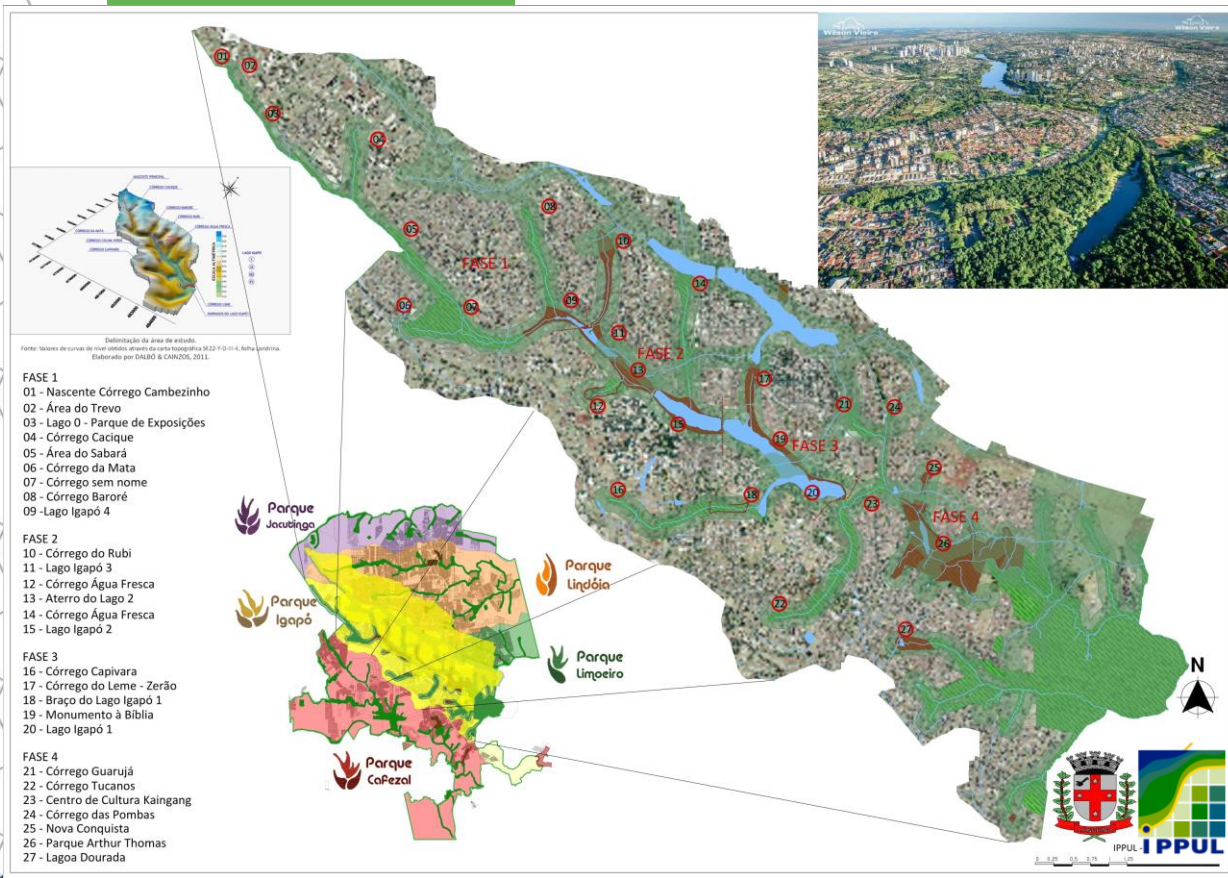
Desde 1951 Londrina incorporou em sua legislação e políticas a proteção dos 84 Fundos de Vale, estratégia para diminuição das ilhas de color, redução do sequestro de carbono e redução dos gases de efeito estufa.

Objetivos do Projeto:

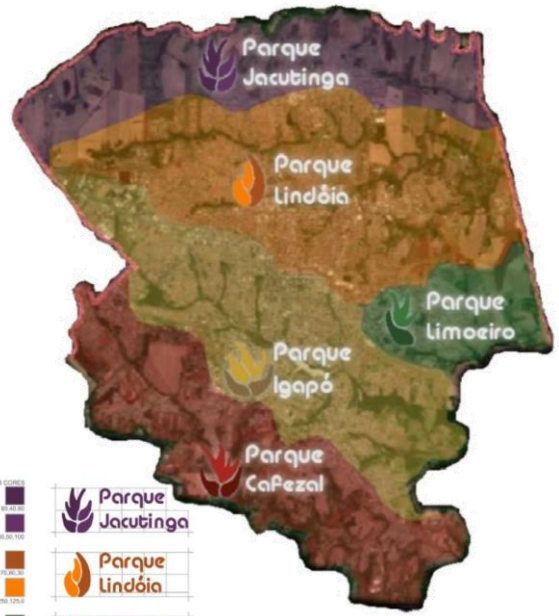
- Controlar a diminuição da calha dos lagos e perda de sua capacidade de retenção e fruição das águas para evitar a destruição, diante de eventos climáticos extremos como vem ocorrendo;
- Adotar medidas eficazes que visem mitigar os processos que levam ao assoreamento dos lagos.

Objetivos do Projeto:

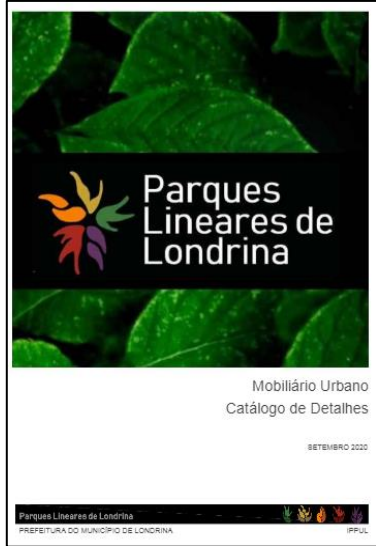
- Entender a dinâmica do sistema que levou ao comprometimento da qualidade das águas do lago, sua capacidade de resiliência a eventos climáticos e sua capacidade como reservatório de águas;
- Elaborar os processos e rotinas de acompanhamento e monitoramento da qualidade da água do lago e da eficácia das linhas de defesa.
- Difundir a metodologia de trabalho com Soluções Baseadas na Natureza;
- Aumentar a segurança hídrica do abastecimento de água para consumo humano;
- Aproveitar esse processo para treinar e capacitar a equipe técnica da prefeitura com essa nova cultura de soluções para os problemas de drenagem - SBN;
- Promover a sustentabilidade, abrangendo os aspectos ambiental, social e econômico.



CATÁLOGOS E PADRÕES



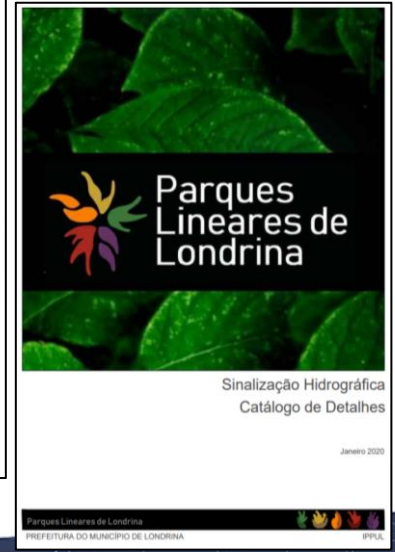
0-100,000	Parque Jacutinga	Parques Lineares de Londrina	Parques Lineares de Londrina
100.000-200.000	Parque Lindóia	Parques Lineares de Londrina	Parques Lineares de Londrina
200.000-300.000	Parque Limoeiro	Parques Lineares de Londrina	Parques Lineares de Londrina
300.000-400.000	Parque Igapó	Parques Lineares de Londrina	Parques Lineares de Londrina
400.000-500.000	Parque Cafezal	Parques Lineares de Londrina	Parques Lineares de Londrina



Mobiliário Urbano



Paisagismo

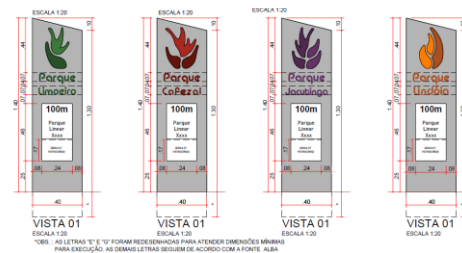
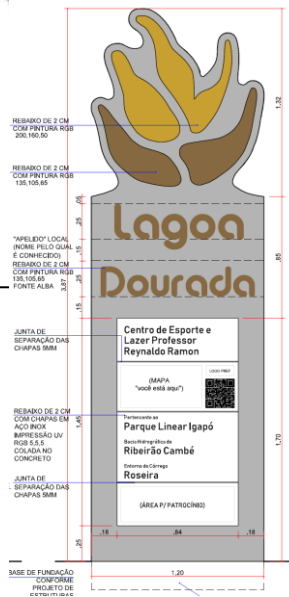


Sinalização Hidrográfica

CATÁLOGOS E PADRÕES



BACIA HIDROGRÁFICA DO RIBEIRÃO CAMBÊ



Nome oficial (Lei)
Mapa localização
Qrcode
Logo PML

Parque
Bacia
Córrego

Centro de Esporte e Lazer Professor Reynaldo Ramon	
(MAPA "você está aqui")	LOGO PML
Pertencente ao Parque Linear Igapó	
Bacia Hidrográfica do Ribeirão Cambê	
Entorno do Córrego Roseira	
(ÁREA P/PATROCÍNIO)	

PROJETOS

Calçadas acessíveis
(pistas de caminhada)



INREDE

A Cidade e suas Águas

Mobiliários urbano:

- bancos modulares
- Lixeiras

Calçadas acessíveis
Tótems de identificação

EXECUÇÃO




INREDE

A Cidade e suas Águas

EXECUÇÃO





IPPUL Instituto de Pesquisa e Planejamento Urbano de Londrina

Diretor Presidente: Claudio Bravim



MISSÃO

Promover a qualidade de vida e o desenvolvimento sustentável do Município de Londrina, por meio de planos e projetos urbanísticos inovadores e excelência em pesquisa e planejamento territorial.

VALORES

Engajamento
Integridade
Imparcialidade
Gentileza

Justiça
Profissionalismo
Vocação Pública
Criatividade

BREVE HISTÓRICO - IPPUL

- Criado em julho de 1993 através da Lei nº 5 495 com a finalidade de organizar o crescimento do município de forma integrada, melhorando a qualidade de vida de sua população e preparando Londrina para o futuro.
- Atualmente, está em desenvolvimento o sistema de monitoramento dos indicadores de desenvolvimento do Plano Diretor aprovado em janeiro de 2022 e em processo de publicação dos Decretos regulatórios das leis específicas de Perímetro, Parcelamento, Uso e Ocupação e Sistema Viário, Patrimônio, Código de obras e Código de Posturas (aprovados) e Código Ambiental (em aprovação), com prazo até o final do primeiro semestre de 2025. Além disso, apresentar o decreto de reformulação das atribuições do Instituto concomitantemente ao desenvolvimento de projetos urbanísticos estratégicos.



NATUREZA JURÍDICA

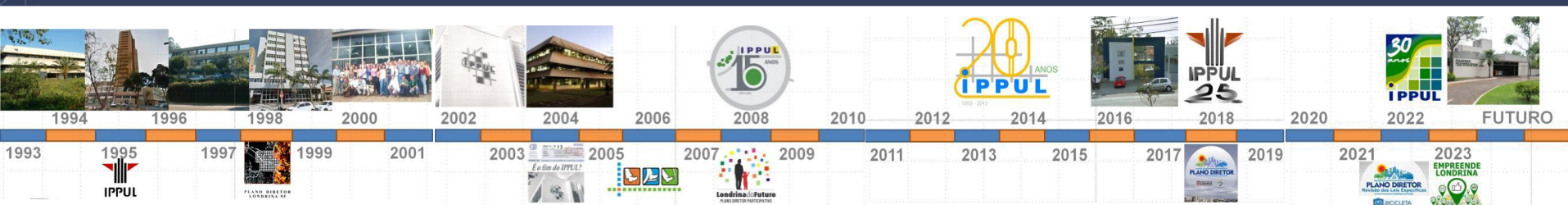
Autárquica

ÁREAS DE ATUAÇÃO

Planejamento Urbano

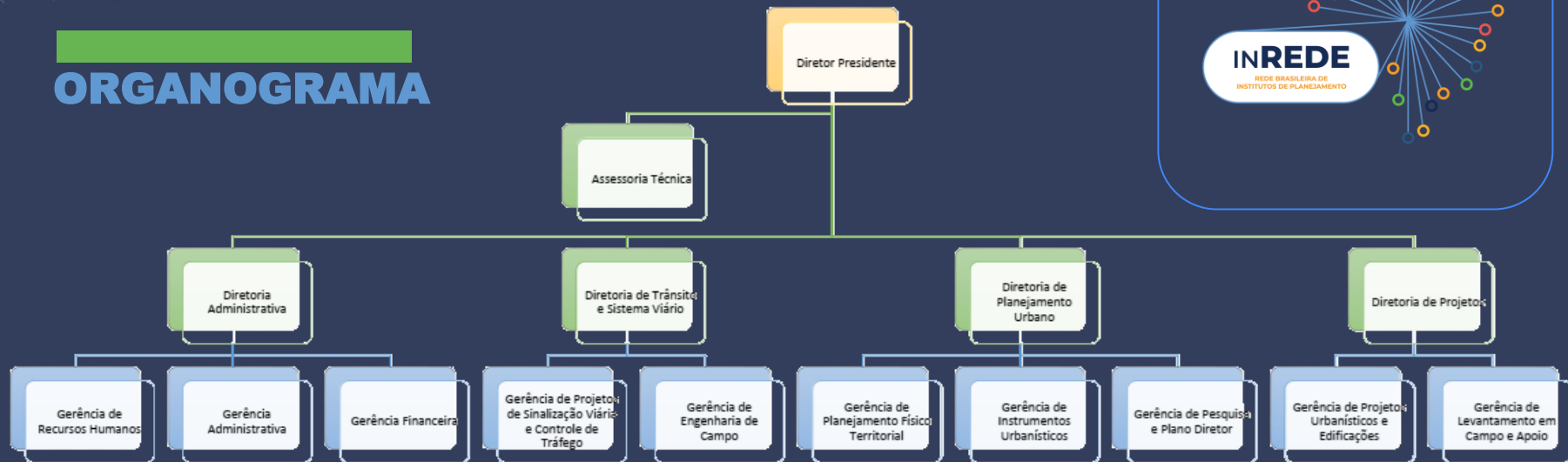
Planejamento Viário

Projetos Urbanísticos



ORGANOGRAMA

INREDE
REDE BRASILEIRA DE
INSTITUTOS DE PLANEJAMENTO



PORTFÓLIO/IMAGENS

INREDE

REDE BRASILEIRA DE
INSTITUTOS DE PLANEJAMENTO



MISSÃO

Promover a qualidade de vida e o desenvolvimento sustentável do Município de Londrina, por meio de planos e projetos urbanísticos inovadores e excelência em pesquisa e planejamento territorial.

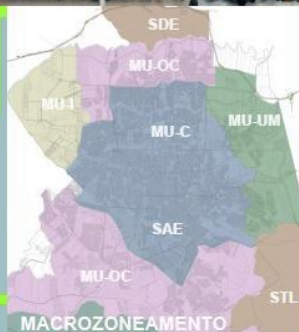
VISÃO

Consolidar-se até 2030 como referência em pesquisa e planejamento urbano para a promoção de políticas públicas alinhadas ao Plano Diretor Municipal.

VALORES

Engajamento
Integridade
Imparcialidade
Gentileza

Justiça
Profissionalismo
Vocação Pública
Criatividade

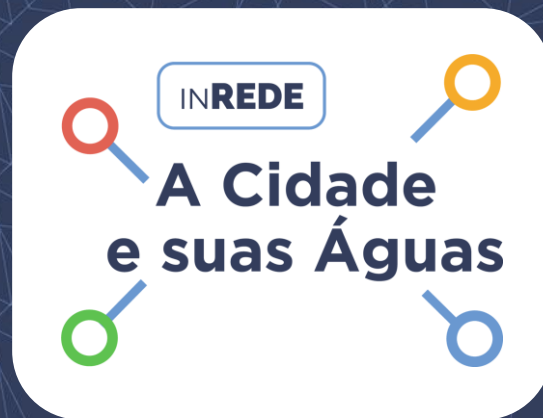


PROJETOS ESTRATÉGICOS



5 anos
10 anos
15 anos
20 anos





X Encontro inREDE

De 27 a 29 de março

